





**EXTRAIT DU REGISTRE DES DELIBERATIONS
DU CONSEIL MUNICIPAL DE LA VILLE D'AIX
EN PROVENCE N° DL.2018-34**

Séance publique du

1 février 2018

**Présidence de Maryse JOISSAINS MASINI
Maire d'Aix-en-Provence Vice-Président de la
Métropole Aix-Marseille-Provence Président du
Conseil de Territoire du Pays d'aix**

Accusé de réception en préfecture
Identifiant : 013-211300017-20180201- lmc1126487-DE-1-1
Date de signature : 06/02/2018
Date de réception : mardi 6 février 2018
 POUR CERTIFICATION DU CARACTÈRE EXÉCUTOIRE: - ACTE SIGNÉ ✓ - COMPTE RENDU AFFICHÉ ✓ - ACTE TRANSMIS POUR EXERCICE DU CONTRÔLE DE LÉGALITÉ ✓ 

OBJET : PUYRICARD - 49 VILLAGE DU SOLEIL - CESSION TERRAIN

Le 1 février 2018 à 10h30, le Conseil Municipal de la Commune d'Aix-en-Provence s'est réuni en session Ordinaire dans la salle de ses délibérations, à l'Hôtel-de-Ville, sur la convocation qui lui a été adressée par Mme Maryse JOISSAINS-MASINI, Maire, le 26/01/2018, conformément aux articles L 2121-10 et L 2121-12 du Code Général des Collectivités Territoriales.

Etaient Présents :

Monsieur Jacques AGOPIAN, Monsieur Ravi ANDRE, Madame Dominique AUGÉY, Monsieur Edouard BALDO, Monsieur Moussa BENKACI, Madame Charlotte BENON, Madame Odile BONTHOUX, Monsieur Jacques BOUDON, Monsieur Jean BOULHOL, Monsieur Jean-Pierre BOUVET, Monsieur Raoul BOYER, Madame Danièle BRUNET, Monsieur Lucien-Alexandre CASTRONOVO, Monsieur Maurice CHAZEAU, Eric CHEVALIER, Madame Noëlle CICCOLINI-JOUFFRET, Monsieur Gérard DELOCHE, Monsieur Sylvain DIJON, Monsieur Laurent DILLINGER, Monsieur Gilles DONATINI, Monsieur Hervé GUERRERA, Madame Souad HAMMAL, Madame Coralie JAUSSAUD, Madame Sophie JOISSAINS, Madame Maryse JOISSAINS MASINI, Madame Gaëlle LENFANT, Madame Reine MERGER, Mme Arlette OLLIVIER, Monsieur Stéphane PAOLI, Monsieur Jean-Marc PERRIN, Monsieur Jean-Jacques POLITANO, Monsieur Christian ROLANDO, Madame Catherine ROUVIER, Madame Danièle SANTAMARIA, Madame Marie-Pierre SICARD - DESNUELLE, Madame Catherine SILVESTRE, Madame Josyane SOLARI, Madame Françoise TERME, Monsieur Michael ZAZOUN.

Excusés avec pouvoir donné conformément aux dispositions de l'article L 2121-20 du Code Général des Collectivités Territoriales:

Madame Abbassia BACHI à Madame Reine MERGER, Madame Patricia BORRICAND à Monsieur Sylvain DIJON, Monsieur Gérard BRAMOULLÉ à Madame Dominique AUGÉY, Madame Charlotte DE BUSSCHERE à Monsieur Edouard BALDO, Monsieur Philippe DE SAINTDO à Monsieur Jean BOULHOL, Madame Brigitte DEVESA à Madame Odile BONTHOUX, Madame Sylvaine DI CARO à Madame Danièle SANTAMARIA, Madame Michele EINAUDI à Madame Noëlle CICCOLINI-JOUFFRET, Monsieur Alexandre GALLESE à Madame Marie-Pierre SICARD - DESNUELLE, Madame Muriel HERNANDEZ à Monsieur Gilles DONATINI, Monsieur Claude MAINA à Mme Arlette OLLIVIER, Madame Irène MALAUZAT à Monsieur Gérard DELOCHE, Monsieur Jules SUSINI à Monsieur Maurice CHAZEAU, Madame Karima ZERKANI-RAYNAL à Madame Danièle BRUNET.

Excusés sans pouvoir :

Madame Liliane PIERRON, Monsieur Francis TAULAN.

Secrétaire : Jean BOULHOL

Madame Odile BONTHOUX donne lecture du rapport ci-joint.



D.G.A.S - Etudes Juridiques, Marchés
Publics et Patrimoine Communal
Direction du Foncier & Gestion du
Patrimoine

RAPPORT POUR
LE CONSEIL MUNICIPAL
DU 1 FÉVRIER 2018

Nomenclature : 3.2
Aliénations

RAPPORTEUR : Madame Odile BONTHOUX

Politique Publique : 04-AMENAGEMENT ET GESTION DE L'ESPACE URBAIN

OBJET : PUYRICARD - 49 VILLAGE DU SOLEIL - CESSION TERRAIN- Décision du Conseil

Mes chers Collègues,

Madame PEPIN Marie-Christine et Monsieur FALGA Thomas, propriétaires de la parcelle OY n° 76p sise 49 Village du Soleil à Puyricard, ont saisi la Ville pour une demande d'acquisition d'une bande de terrain de 171 m² à détacher de la parcelle communale située en bordure de l'Allée de la Vieille Ferme, jouxtant leur propriété.

Ce terrain fait partie d'un délaissé de voirie sis Allée de la Vieille Ferme, de ce fait il est considéré comme désaffecté.

Le Service des Domaines, dans son avis en date du 11 août 2017, a estimé la parcelle cadastrée non numérotée, située en zone A au PLU, d'une surface de 171 m², à 2 600,00 € H.T.

Madame PEPIN Marie-Christine et Monsieur FALGA Thomas ont accepté l'acquisition du terrain issu du découpage au prix sus-indiqué et ont pris en charge les frais de géomètre.

En conséquence, je vous demande, Mes Chers Collègues, de bien vouloir :

- **PRONONCER** le déclassement du domaine public communal de la parcelle pour une surface de 171 m².
- **DECIDER** la vente à Madame PEPIN Marie-Christine et Monsieur FALGA Thomas de la parcelle communale pour une surface de 171 m².

- **DIRE** que le prix est fixé 2 600,00 € H.T. (deux mille six cents euros hors taxes).
- **AUTORISER** Madame le Maire ou l'Adjoint délégué au Foncier à signer l'acte authentique à intervenir ainsi que tous les documents qui en seraient la suite ou la conséquence.

Présents et représentés	: 53
Présents	: 39
Abstentions	: 0
Non participation	: 0
Suffrages Exprimés	: 53
Pour	: 53
Contre	: 0

Ont voté contre

NEANT

Se sont abstenus

NEANT

N'ont pas pris part au vote

NEANT

Le Conseil Municipal a Adopté à l'unanimité
le rapport qui précède.

Ont signé Maryse JOISSAINS MASINI, Maire

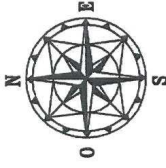
Président de séance et les membres du conseil présents :

L'adjoint délégué,
Reine MERGER



1 « Toute décision individuelle peut faire l'objet d'un recours devant le Tribunal administratif de Marseille, dans un délai de deux mois à compter de sa notification. Dans ce délai, il peut être présenté un recours gracieux prorogeant le délai de recours contentieux ...»

La flèche du Nord est approximative



DOCUMENT
PROVISOIRE

Domaine public
Commune d'Aix-en-Provence

Lot 48

Lot 49

Lot 50

Lot 51

OY-76

NW-46

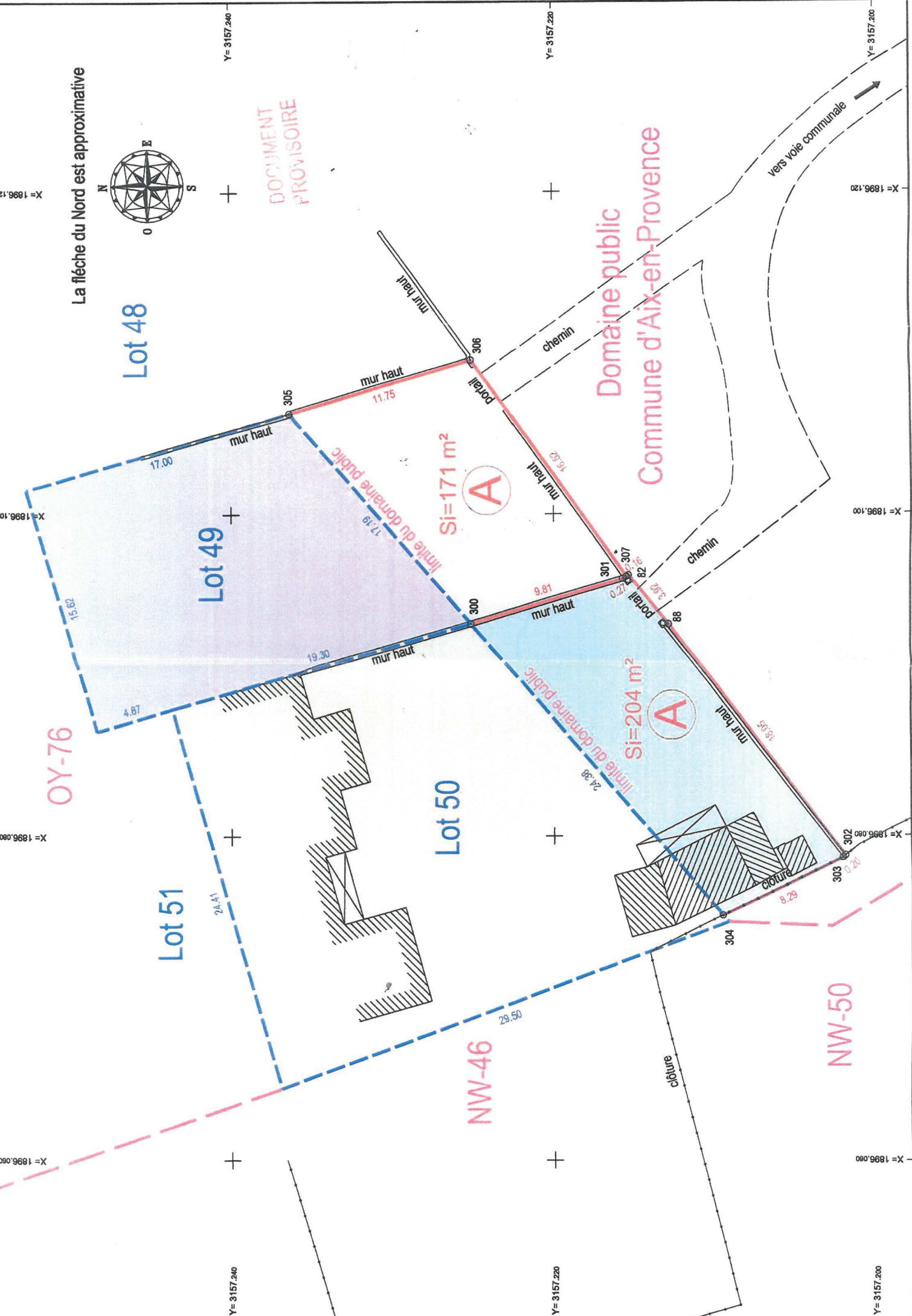
NW-50

Si=171 m²

Si=204 m²

A

A



1896.120

1896.100

1896.080

1896.060

3157.240

3157.240

3157.220

3157.220

3157.200

3157.200

1896.120

1896.100

1896.080

1896.060

vers voie communale

mur haut

mur haut

mur haut

mur haut

mur haut

mur haut

mur haut

mur haut

mur haut

mur haut

mur haut

mur haut

portail

portail

portail

portail

portail

portail

portail

portail

portail

portail

chemin

chemin

chemin

chemin

chemin

chemin

chemin

chemin

chemin

chemin

chemin

chemin

chemin

chemin

chemin

chemin

chemin

chemin

chemin

chemin

chemin

chemin

chemin

chemin

chemin

chemin

chemin

chemin

chemin

chemin

chemin

chemin

chemin

chemin

chemin

chemin

chemin

chemin

chemin

chemin

chemin

chemin

chemin

chemin

chemin

chemin

chemin

chemin

chemin

chemin

chemin

chemin

chemin

chemin

chemin

chemin

chemin

chemin

chemin

chemin

chemin

chemin

chemin

chemin

chemin

chemin

chemin

chemin

chemin

chemin

chemin

chemin

chemin

chemin

chemin

chemin

chemin

chemin

chemin

chemin

chemin

chemin

chemin

chemin

chemin

chemin

chemin

chemin

chemin

chemin

chemin

chemin

chemin

chemin

chemin

chemin

chemin

chemin

chemin

chemin

chemin

chemin

chemin

chemin

chemin

chemin

chemin

chemin

chemin

chemin

chemin

1896.120

1896.100

1896.080

1896.060

3157.240

3157.240

3157.220

3157.220

3157.200

3157.200

1896.120

1896.100

1896.080

1896.060

vers voie communale

mur haut

mur haut

mur haut

mur haut

mur haut

mur haut

mur haut

mur haut

mur haut

mur haut

mur haut

mur haut

portail

portail

portail

portail

portail

portail

portail

portail

portail

portail

chemin

chemin

chemin

chemin

chemin

chemin

chemin

chemin

chemin

chemin

chemin

chemin

chemin

chemin

chemin

chemin

chemin

chemin

chemin

chemin

chemin

chemin

chemin

chemin

chemin

chemin

chemin

chemin

chemin

chemin

chemin

chemin

chemin

chemin

chemin

chemin

chemin

chemin

chemin

chemin

chemin

chemin

chemin

chemin

chemin

chemin

chemin

chemin

chemin

chemin

chemin

chemin

chemin

chemin

chemin

chemin

chemin

chemin

chemin

chemin

chemin

chemin

chemin

chemin

chemin

chemin

chemin

chemin

chemin

chemin

chemin

chemin

chemin

chemin

chemin

chemin

chemin

chemin

chemin

chemin

chemin

chemin

chemin

chemin

chemin

chemin

chemin

chemin

chemin

chemin

chemin

chemin

chemin

chemin

chemin

chemin

chemin

1896.120

1896.100

1896.080

1896.060

3157.240

3157.240

3157.220

3157.220

3157.200

3157.200

1896.120

1896.100

1896.080

1896.060

vers voie communale

mur haut

mur haut

mur haut

mur haut

mur haut

mur haut

mur haut

mur haut

mur haut

mur haut

mur haut

mur haut

portail

portail

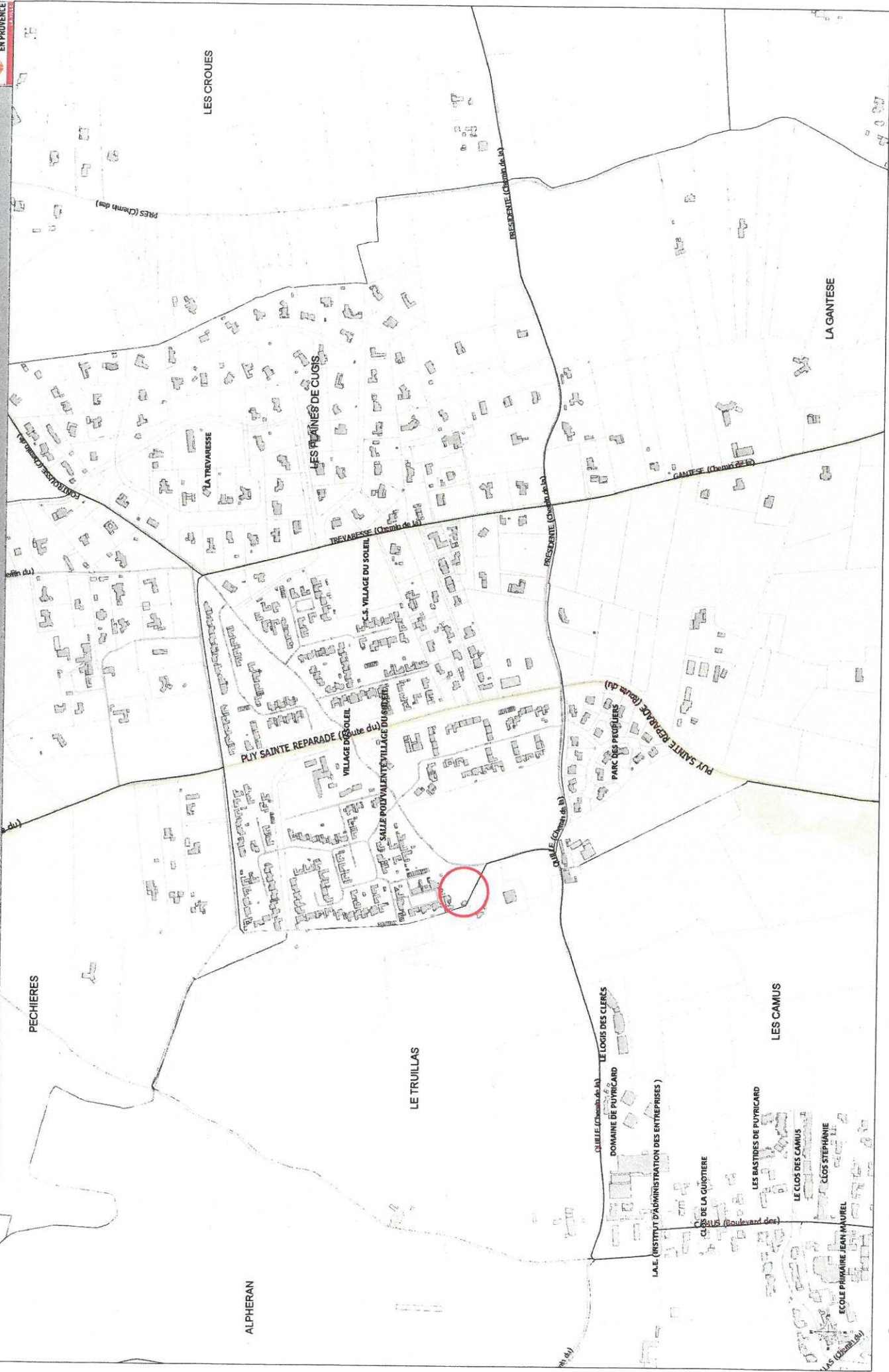
portail

portail

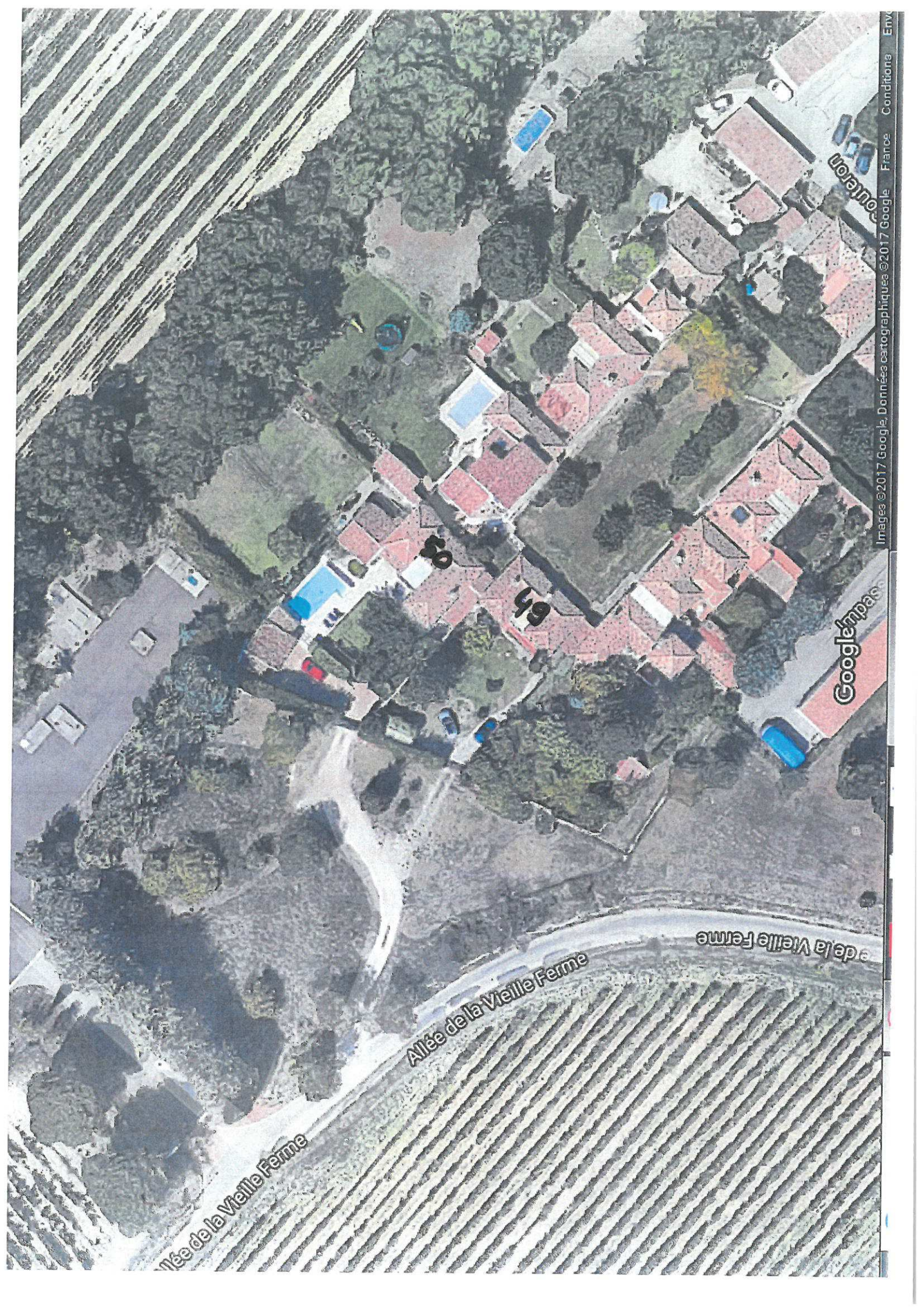
portail

portail

PLAN SITUATION







Allée de la Vieille Ferme

Allée de la Vieille Ferme

Allée de la Vieille Ferme

Googlemaps

Images ©2017 Google, Données cartographiques ©2017 Google France Conditions Env