




**Aix en Provence**  
VILLE THERMALE ET CLIMATIQUE

Accusé de réception en préfecture
Identifiant :
Date de signature : 29/04/2014
Date de réception : 30/04/2014
 POUR CERTIFICATION DU CARACTERE EXECUTOIRE: - ACTE SIRE - COMPTE RENDU AFFICHE - ACTE TRANSMIS POUR EXERCICE DU CONTROLE DE LEGALITE

**EXTRAIT DU REGISTRE DES DELIBERATIONS  
DU CONSEIL MUNICIPAL DE LA VILLE D'AIX  
EN PROVENCE N° DL.2014-5**

Séance publique du

28 avril 2014

Présidence de Mme Maryse JOISSAINS MASINI  
Maire d'Aix-en-Provence Président de la  
Communauté du Pays d'Aix

**OBJET : DELIMITATION DES PERIMETRES DE QUARTIERS**

Le 28 avril 2014 à 18h00, le Conseil Municipal de la Commune d'Aix-en-Provence s'est réuni en session Ordinaire dans la salle de ses délibérations, à l'Hôtel-de-Ville, sur la convocation qui lui a été adressée par Mme Maryse JOISSAINS-MASINI, Maire, le 22/04/2014, conformément aux articles L 2121-10 et L 2121-12 du Code Général des Collectivités Territoriales.

**Etaient Présents :**

Monsieur Jacques AGOPIAN, Monsieur Ravi ANDRE, Madame Dominique AUGÉY, Madame Abbassia BACHI, Monsieur Edouard BALDO, Madame Moussa BENKACI, Madame Charlotte BENON, Mme Christine BERNARD, Mme Odile BONTHOUX, Madame Patricia BORRICAND, Monsieur Jacques BOUDON, M. Jean-Pierre BOUVET, Monsieur Raoul BOYER, M. Gérard BRAMOULLÉ, Mme Danièle BRUNET, Monsieur Lucien-Alexandre CASTRONOVO, M. Maurice CHAZEAU, M. Eric CHEVALIER, Madame Noelle CICCOLINI-JOUFFRET, Madame Charlotte DE BUSSCHERE, Monsieur Philippe DE SAINTDO, M. Gerard DELOCHE, Mme Brigitte DEVESA, Mme Sylvaine DI CARO, Monsieur Sylvain DIJON, Monsieur Laurent DILLINGER, Monsieur Gilles DONATINI, Madame Michele EINAUDI, M. Alexandre GALLESE, M. Jean-Christophe GROSSI, Monsieur Hervé GUERRERA, Madame Souad HAMMAL, Madame Muriel HERNANDEZ, Coralie JAUSSAUD, Mme Sophie JOISSAINS, Mme Maryse JOISSAINS MASINI, Madame Gaëlle LENFANT, Monsieur Claude MAINA, Madame Irène MALAUZAT, Mme Reine MERGER, M. Stéphane PAOLI, M. Jean-Marc PERRIN, Madame Liliane PIERRON, Monsieur Jean-Jacques POLITANO, Monsieur Christian ROLANDO, Madame Catherine ROUVIER, Mme Danielle SANTAMARIA, Mme Marie-Pierre SICARD - DESNUELLE, Mme Catherine SILVESTRE, Madame Josyane SOLARI, M. Jules SUSINI, M. Francis TAULAN, Monsieur Michael ZAZOUN, Madame Karima ZERKANI.

**Excusés avec pouvoir donné conformément aux dispositions de l'article L 2121-20 du Code Général des Collectivités Territoriales:**

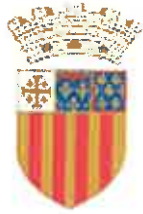
Mme Françoise TERME à Mme Danielle SANTAMARIA.

**Excusés sans pouvoir :**

NEANT

Secrétaire : S. DIJON

Mme Maryse JOISSAINS MASINI donne lecture du rapport ci-joint.

**Aix en Provence**

VILLE THERMALE ET CLIMATIQUE

Direction Générale des Services  
Direction des Assemblées et Commissions**Nomenclature : 3.4**

Limites territoriales

RAPPORT POUR  
LE CONSEIL MUNICIPAL  
DU 28 AVRIL 2014  
-----**RAPPORTEUR** : Mme Maryse JOISSAINS MASINI**Politique Publique : 02-VIE INSTITUTIONNELLE****OBJET** : DELIMITATION DES PERIMETRES DE QUARTIERS- Décision du Conseil

Mes chers Collègues,

En application de la loi n°2002-276 du 27 février 2002 relative à la Démocratie de proximité et en l'application de l'Art. 2143-1 du Code Général des Collectivités Territoriales, il est ainsi établi :

*« Dans les communes de 80 000 habitants et plus, le conseil municipal fixe le périmètre de chacun des quartiers constituant la commune »*

La démocratie de proximité est un axe fort de la politique municipale en raison du risque d'éloignement du citoyen de certains services publics lié aux modifications institutionnelles et à la réduction des crédits d'interventions des services d'état sur les territoires.

Par suite, il est décidé la mise en place de quartiers en vue d'améliorer l'interface entre la ville et ses citoyens de façon à faciliter les échanges entre les services municipaux et les habitants des quartiers.

Les périmètres des mairies annexes seront ainsi revus de manière à renforcer la proximité et la qualité des services aux publics afin de mieux les adapter aux besoins des Aixois et des Aixois.

Ils verront ainsi proposée la mise en place d'un découpage plus fin des quartiers afin de favoriser le dialogue et répondre au mieux aux demandes de ses habitants.

Ce nouveau découpage tient compte des caractéristiques propres aux quartiers : comme les aménagements locaux, le nombre de logements, le nombre d'habitants, le découpage des bureaux de vote, la particularité de certains quartiers etc....

Ainsi, il vous est proposé de fixer à quinze (15) le nombre de quartiers, conformément aux plans ci-annexés et de les dénommer :

- QUARTIER CENTRE VILLE
- QUARTIER SEXTIUS-MIRABEAU
- QUARTIER DE LA DURANNE
- QUARTIER DE LUYNES
- QUARTIER DE PUYRICARD -COUTERON
- QUARTIER CELONY – LA CALADE
- QUARTIER DES MILLES
- QUARTIER DU JAS DE BOUFFAN
- QUARTIER ENCAGNANE-CORSY
- QUARTIER SAINT MITRE - LES GRANETTES - PEY BLANC
- QUARTIER DES FACULTES
- QUARTIER DU PONT DE L'ARC
- QUARTIER DE PONT DE BERAUD
- QUARTIER LES COTEAUX D'AIX
- QUARTIER DU VAL SAINT ANDRE

Conformément à la loi n°2002-276 du 27 février 2002 relative à la Démocratie de proximité, chacun de ces quartiers est doté d'un conseil de quartier dont la dénomination, la composition et les modalités de fonctionnement sont fixées par voie de délibération du Conseil Municipal, ces conseils s'appuieront en particulier sur les Comités d'Intérêts des quartiers existants.

Afin de bénéficier d'une pluralité de compétences, ces conseils de quartier pourraient être composés d'un collège de Comité d'Intérêt de Quartier représenté par un élu, des représentants des quartiers, des membres des services municipaux dûment habilités.

Les Conseils ainsi constitués peuvent être consultés par le maire. Ils peuvent faire des propositions sur toute question concernant le quartier. Le maire peut les associer à l'élaboration, à la mise en œuvre et à l'évaluation des actions intéressant le quartier, en particulier celles menées au titre de la politique de la ville.

Les modalités de composition et de fonctionnement donneront lieu à la rédaction d'une charte de fonctionnement qui sera définie lors d'une prochaine séance du Conseil Municipal.

Au vu de ces éléments, je vous demande, Mes Chers Collègues, de bien vouloir :

- **FIXER** à quinze (15) le nombre de quartiers tels que dénommés ci-dessus
- **APPROUVER** la délimitation de chacun d'eux conformément aux plans annexés au présent document.

DL.2014-5 - DELIMITATION DES PERIMETRES DE QUARTIERS-

Présents et représentés : 55  
Présents : 54  
Abstentions : 0  
Non participation : 0  
Suffrages Exprimés : 55  
Pour : 46  
Contre : 9

Ont voté contre

Edouard BALDO Lucien-Alexandre CASTRONOVO Noelle CICCOLINI-JOUFFRET Charlotte DE BUSSCHERE Michele EINAUDI Hervé GUERRERA Souad HAMMAL Gaelle LENFANT Jean-Jacques POLITANO

Se sont abstenus

NEANT

N'ont pas pris part au vote

NEANT

Le Conseil Municipal a Adopté à la majorité  
le rapport qui précède.

Ont signé Maryse JOISSAINS MASINI, Maire

Président de séance et les membres du conseil présents :

Le conseiller municipal délégué  
Reine MERGER



Compte-rendu de la délibération affiché le : 29/04/2014  
(articles L2121-25 et R 2121-11 du C.G.C.T.)

**BORDEREAU D'ENVOI**  
(AR à envoyer à : assemblees@mairie-aixenprovence.fr)

**Commune d'Aix en Provence**

à

**M. le sous-préfet d'Aix-en-Provence**

**DIRECTION / SERVICE : Direction des Assemblées**

**CONSEIL MUNICIPAL DU 28 AVRIL 2014**

**OBJET DE L'ACTE: DELIMITATION DES PERIMETRES DE QUARTIERS**

**DATE DE L'ACTE : 28/04/2014**

**N° DE L'ACTE: DL.2014-5**

**OBJET CREATION DE LA COMMISSION D'APPEL D'OFFRES DE LA VILLE D'AIX EN  
PROVENCE ELECTION DES MEMBRES DU CONSEIL MUNICIPAL**

**DATE DE L'ACTE : 28/04/14**

**N° DE L'ACTE: DL.2014-6**

**OBJET FIXATION DU NOMBRE D'ADMINISTRATEURS AU CENTRE COMMUNAL D'ACTION  
SOCIALE (CCAS) ET DESIGNATION DES REPRESENTANTS DU CONSEIL MUNICIPAL AU  
CONSEIL D'ADMINISTRATION**

**DATE DE L'ACTE : 28/04/14**

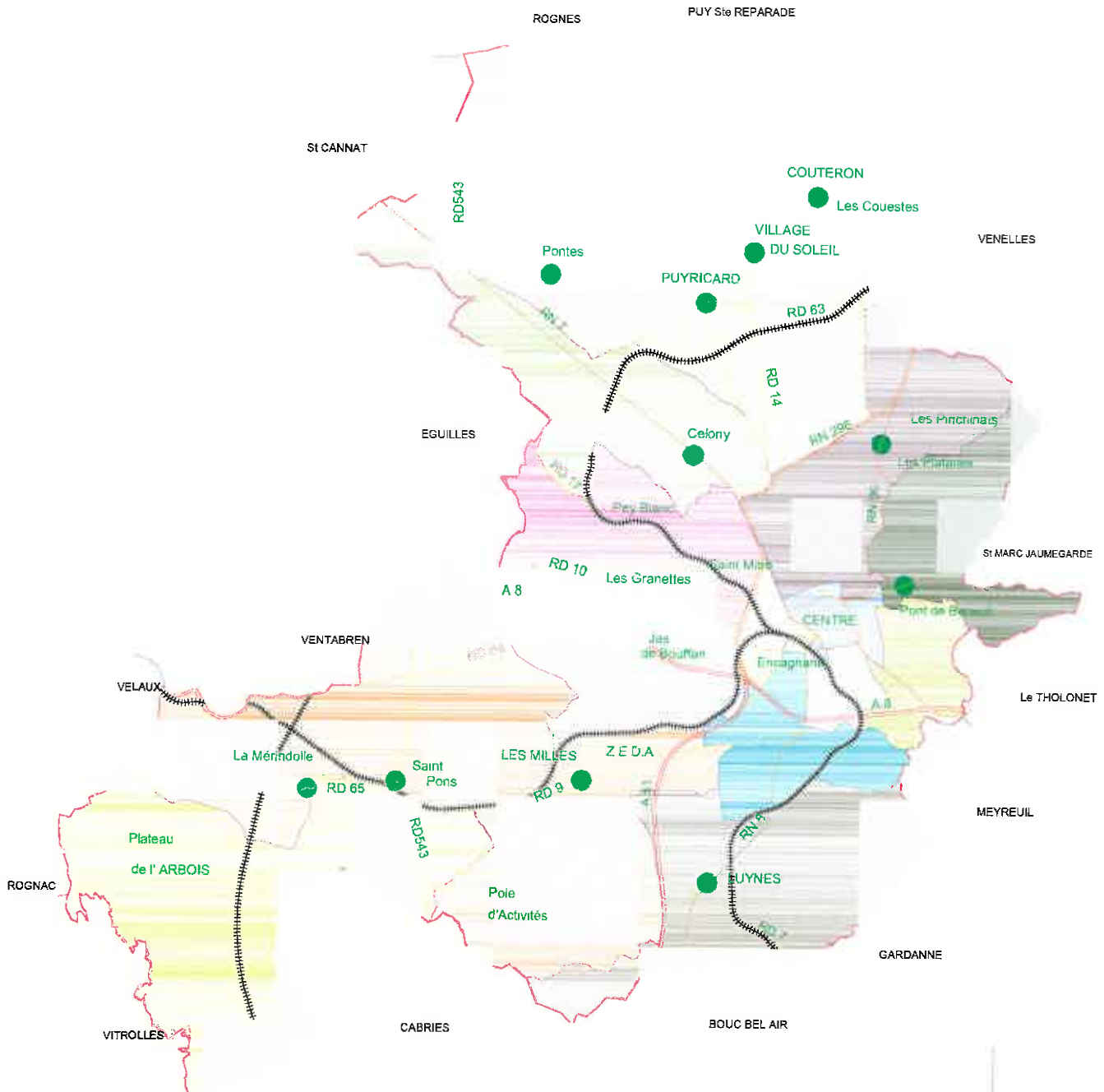
**N° DE L'ACTE: DL.2014-12**

**SOUS-PREFECTURE  
AIX EN PROVENCE**

**30 AVR. 2014**

**COURRIER ARRIVE**

AIX EN PROVENCE  
Superficie: 187,3 Km<sup>2</sup>



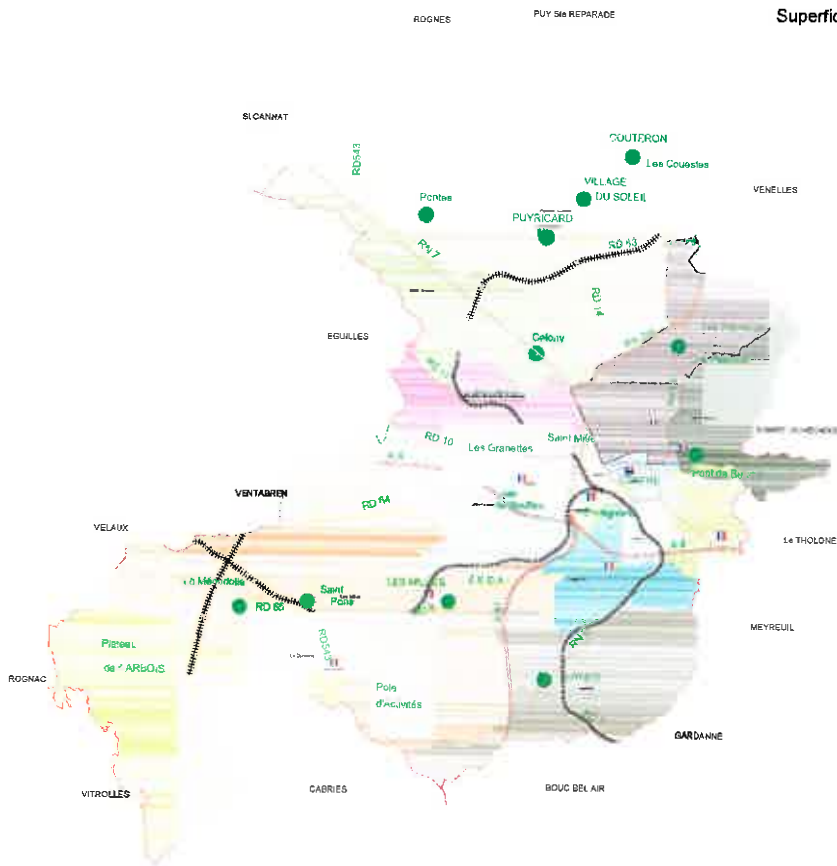
Administration Générale  
Dtion des Services au Public  
Service de la Réglementation  
Avril 2014





## Quartier de PUYRICARD - COUTERON

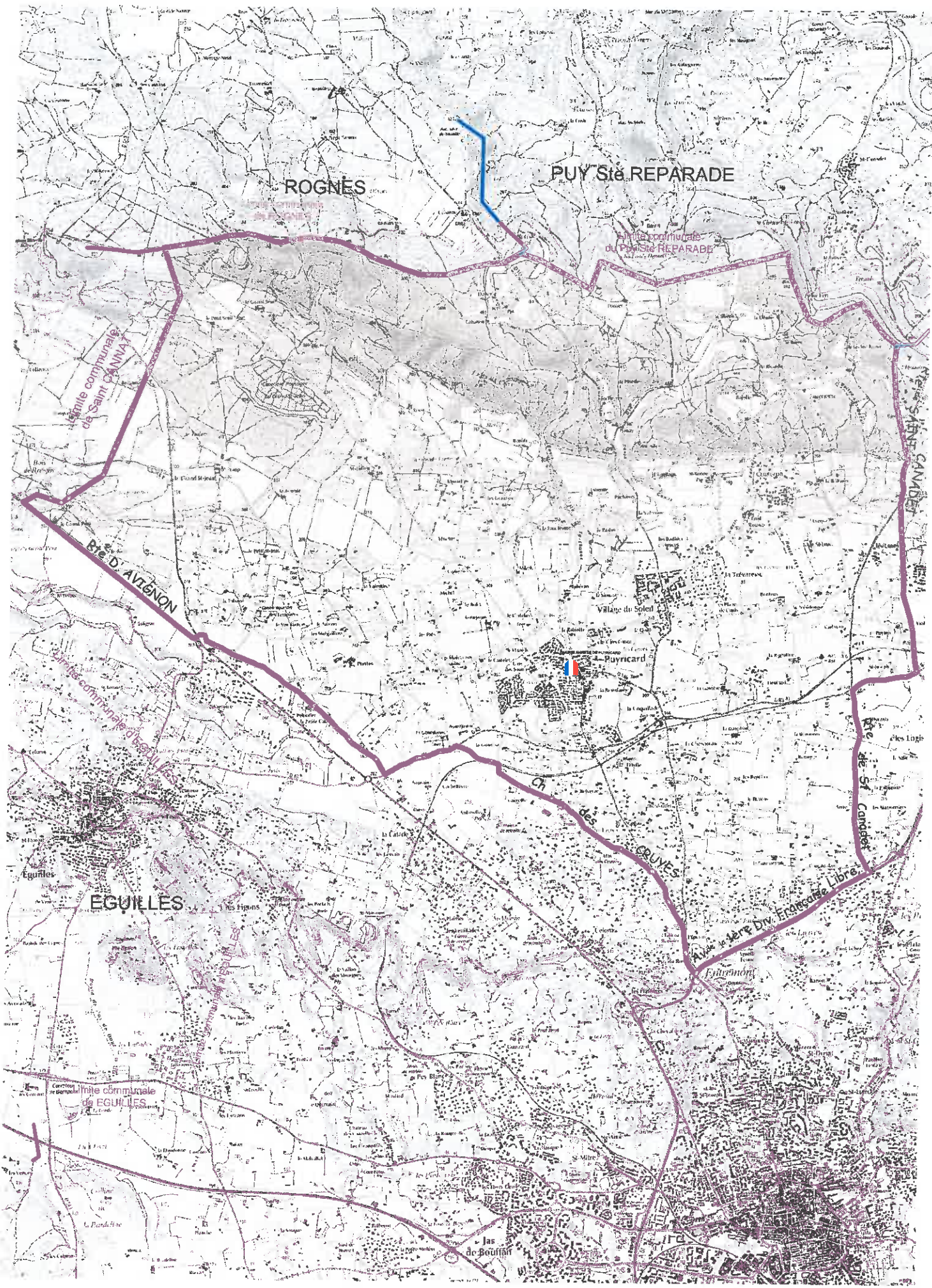
Superficie: 46,7 KM<sup>2</sup>



### Délimitation

- Limite de commune de Rognes
- Limite de commune du Puy Ste Réparate
- Limite de commune de Venelles
- Route du Colonel Maurice Bellec
- Route de St Canadet
- Av de la 1ère Division Française Libre (RN296)
- Route d'Avignon (RDN7)
- Chemin des Cruyes





ROGNES

PUY St. REPARADE

Mairie communale de ROGNES

Mairie communale de PUY St. REPARADE

Commune communale de Saint-CANDIDE

Commune communale de Brie d'AVIGNON

Commune communale de Saint-CANDIDE

Commune communale de Saint-CANDIDE

Commune communale de CRUYES

Commune communale de Puyricard

EGUILLES

Mairie communale de EGUILLES

Jas de Bouffan

ITE

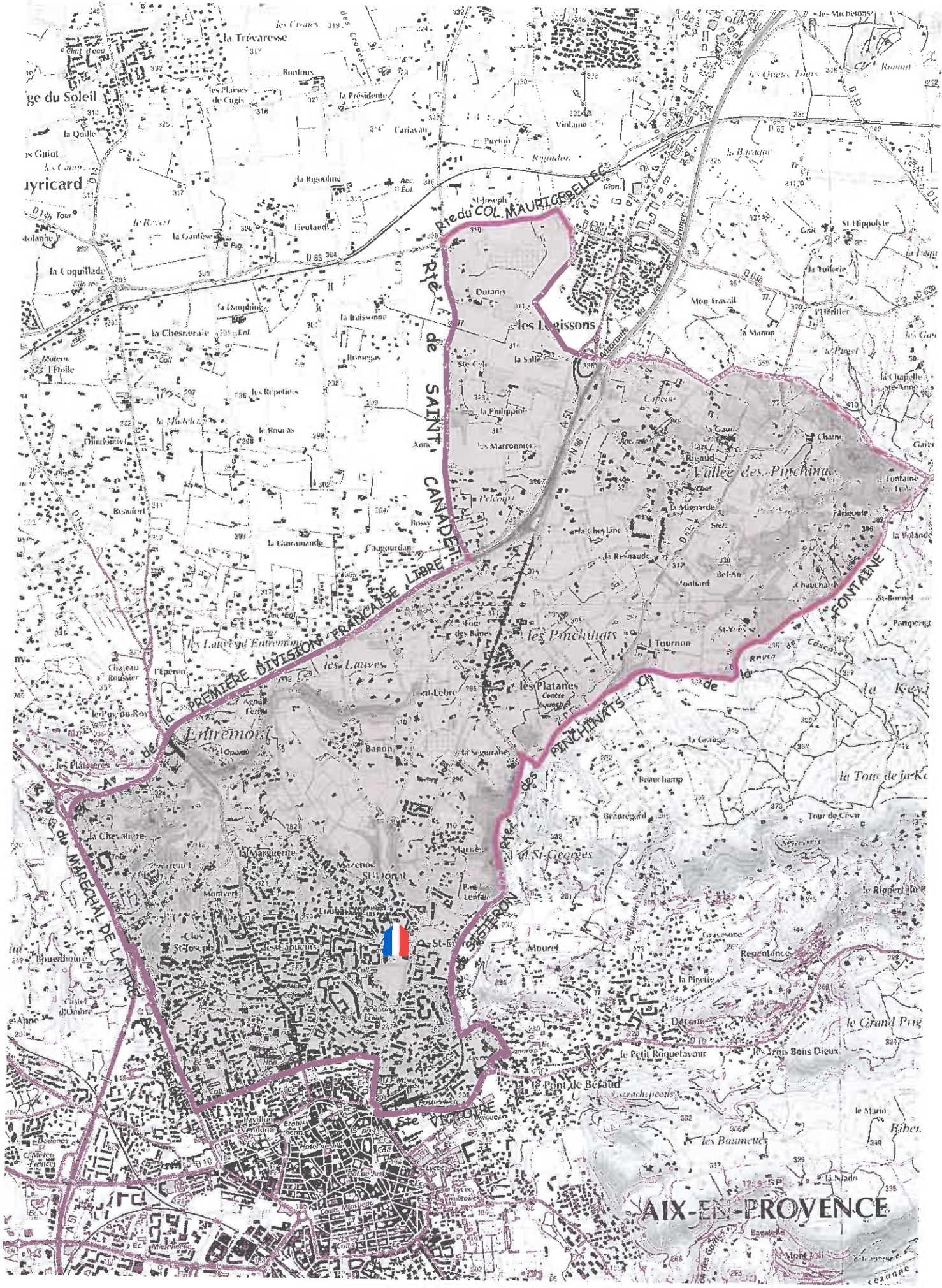
Village du Soleil

Puyricard

Ch. des CRUYES

Faurançon





ge du Soleil

yricard

la Coquilade

Beaufort

les Platanes

St-Joseph

le Grand Pug

la Trévaresse

les Crozes

la Coquilade

la Chapelle

Beaufort

les Platanes

St-Joseph

le Grand Pug

la Vallée des Pinchinats

les Pinchinats

les Platanes

St-Georges

le Grand Pug

AIX-EN-PROVENCE

AIX-EN-PROVENCE

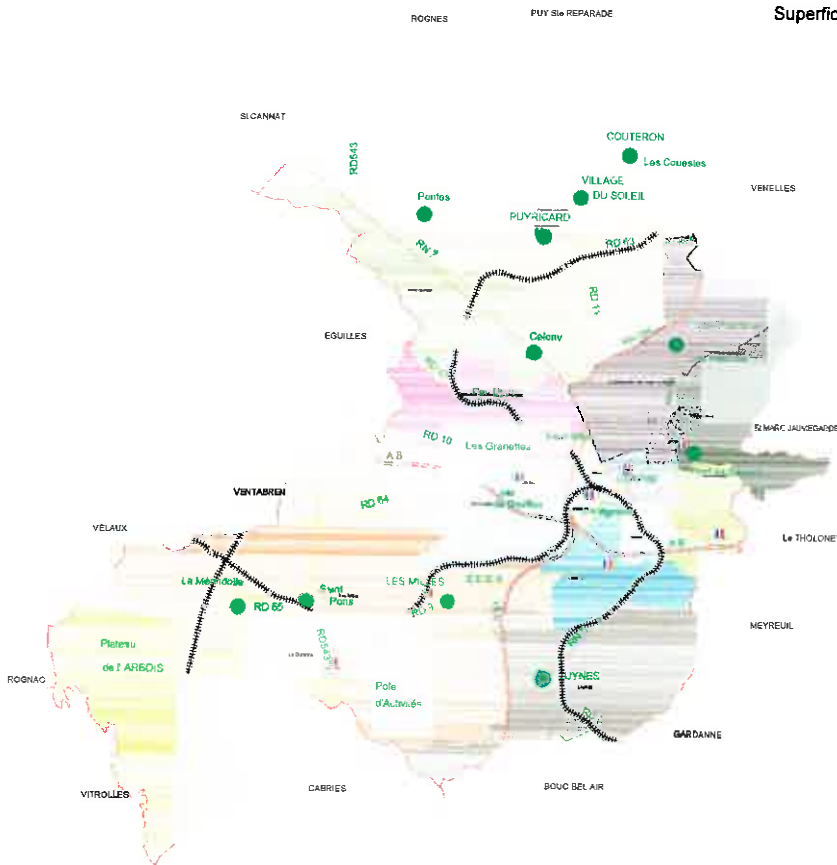


## Quartier les Coteaux d'Aix

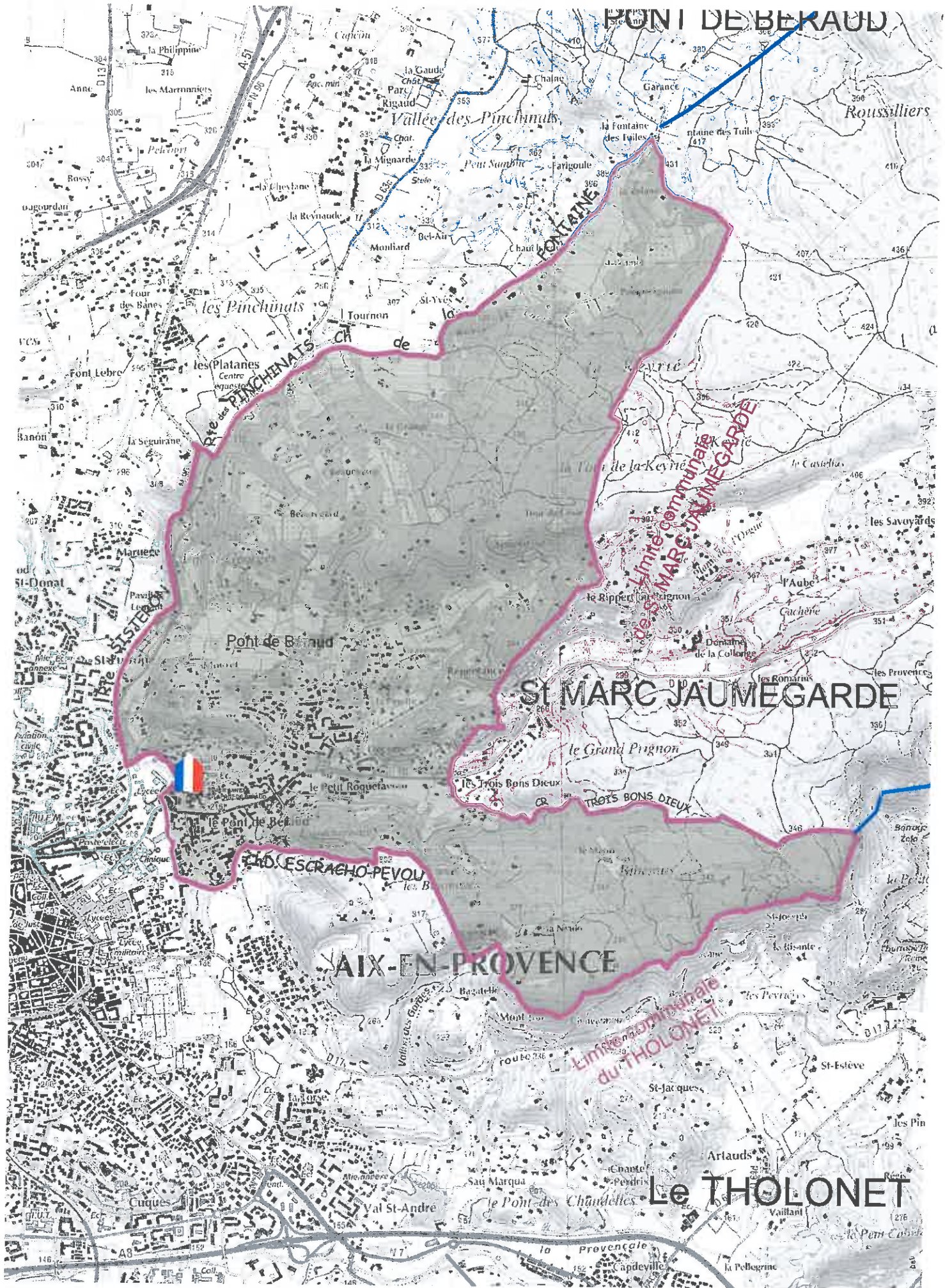
Superficie: 11,3 KM<sup>2</sup>

### Délimitation

Limite de commune de Venelles  
 Chemin de la Fontaine des Tuiles  
 Route des Pinchinats  
 Avenue Jean Moulin  
 Av Jean et Marcel Fontenaille  
 Avenue Sainte Victoire  
 Avenue Jules Issac  
 Avenue de la Viloette  
 Avenue Henri Pontier  
 Avenue du MI de Lattre de Tassigny  
 Av de la 1ère Division Française Libre (RDN296)  
 Route de Saint Canadet  
 Route du CI Maurice Bellec







PONT DE BEKAUD

Roussilliers

Vallee des Pinchinats

FONTAINES

les Pinchinats

les Platanes

le Centre

Pont de Bekaud

ST MARC JAUMEGARDE

Limite communale  
de ST MARC JAUMEGARDE  
du THOLONET

AIX-EN-PROVENCE

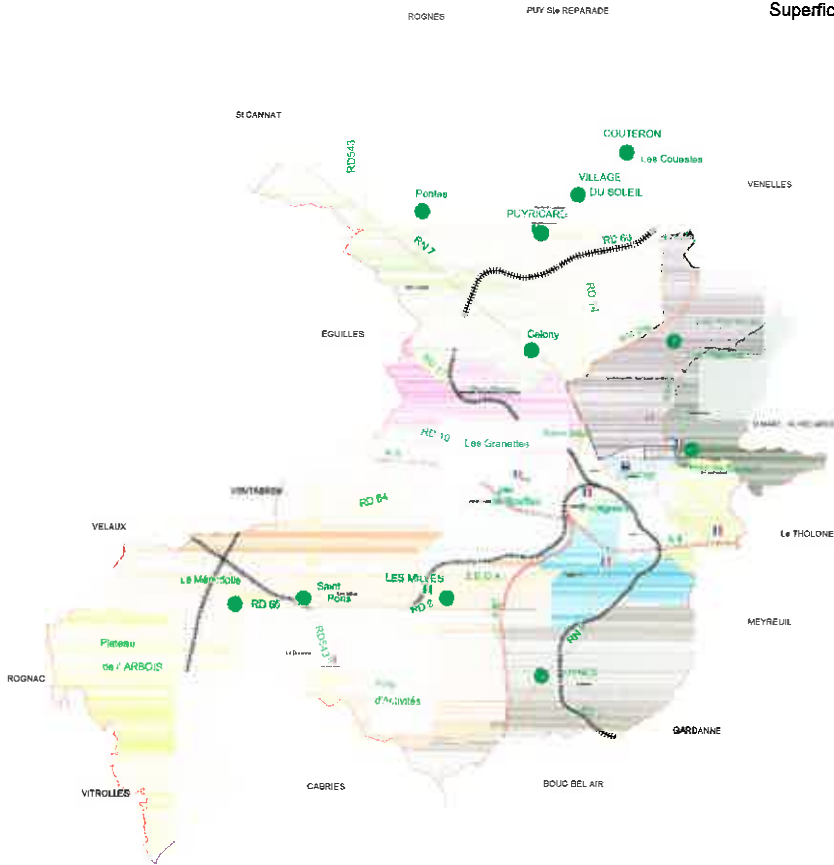
Le THOLONET





## Quartier de Pont de Beraud

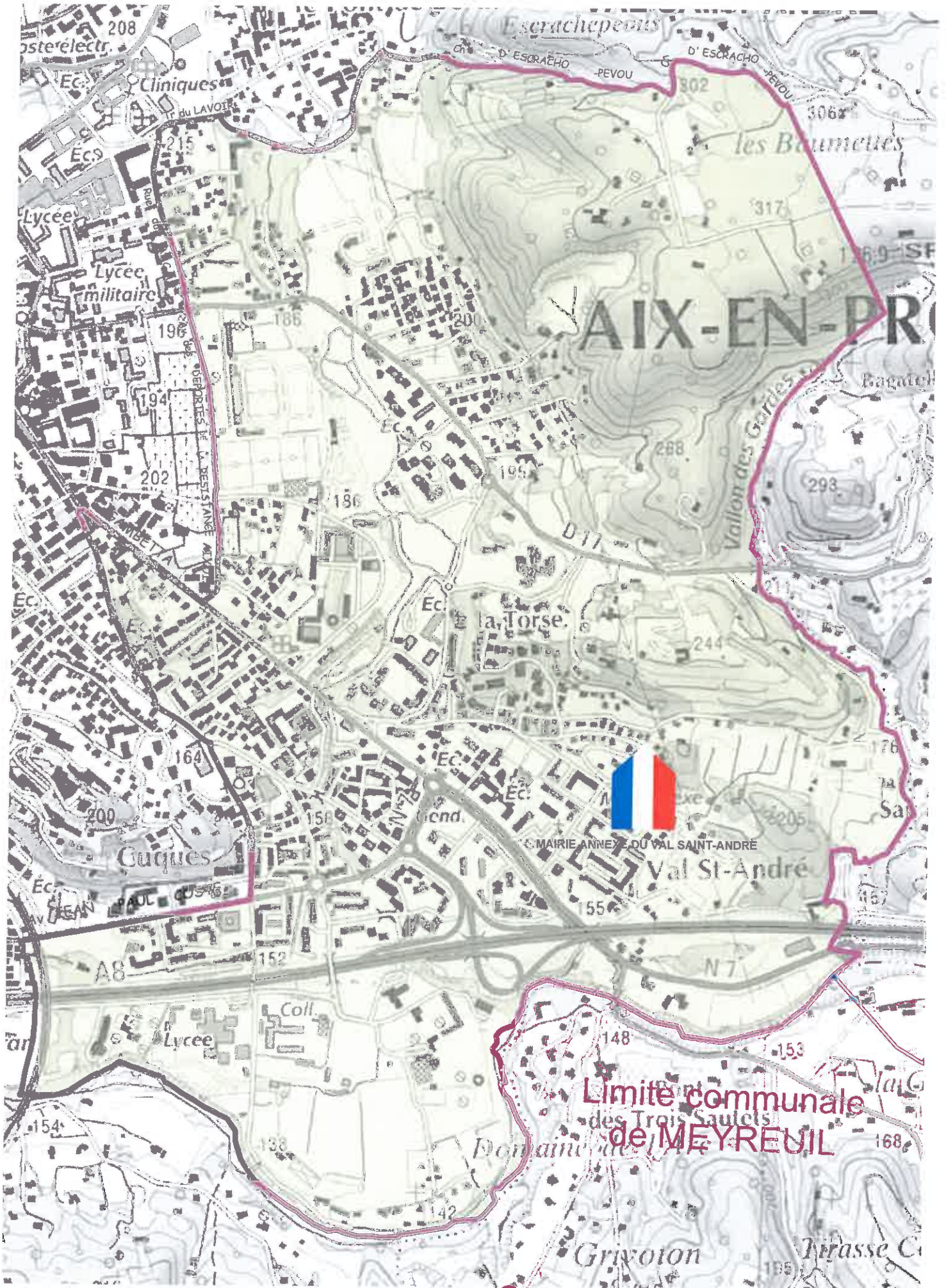
Superficie: 7,8 KM<sup>2</sup>



### Délimitation

Limite de commune de St Marc Jaumegarde  
Limite de commune du Tholonet  
Chemin d'Escrachepeous  
La Torse  
Avenue Jean Moulin  
Route des Pinchinats  
Chemin de la Fontaines des Tuiles





AIX-EN-PRO



MAIRIE ANNEE DU VAL SAINT-ANDRE

Limite communale de MEYREUIL

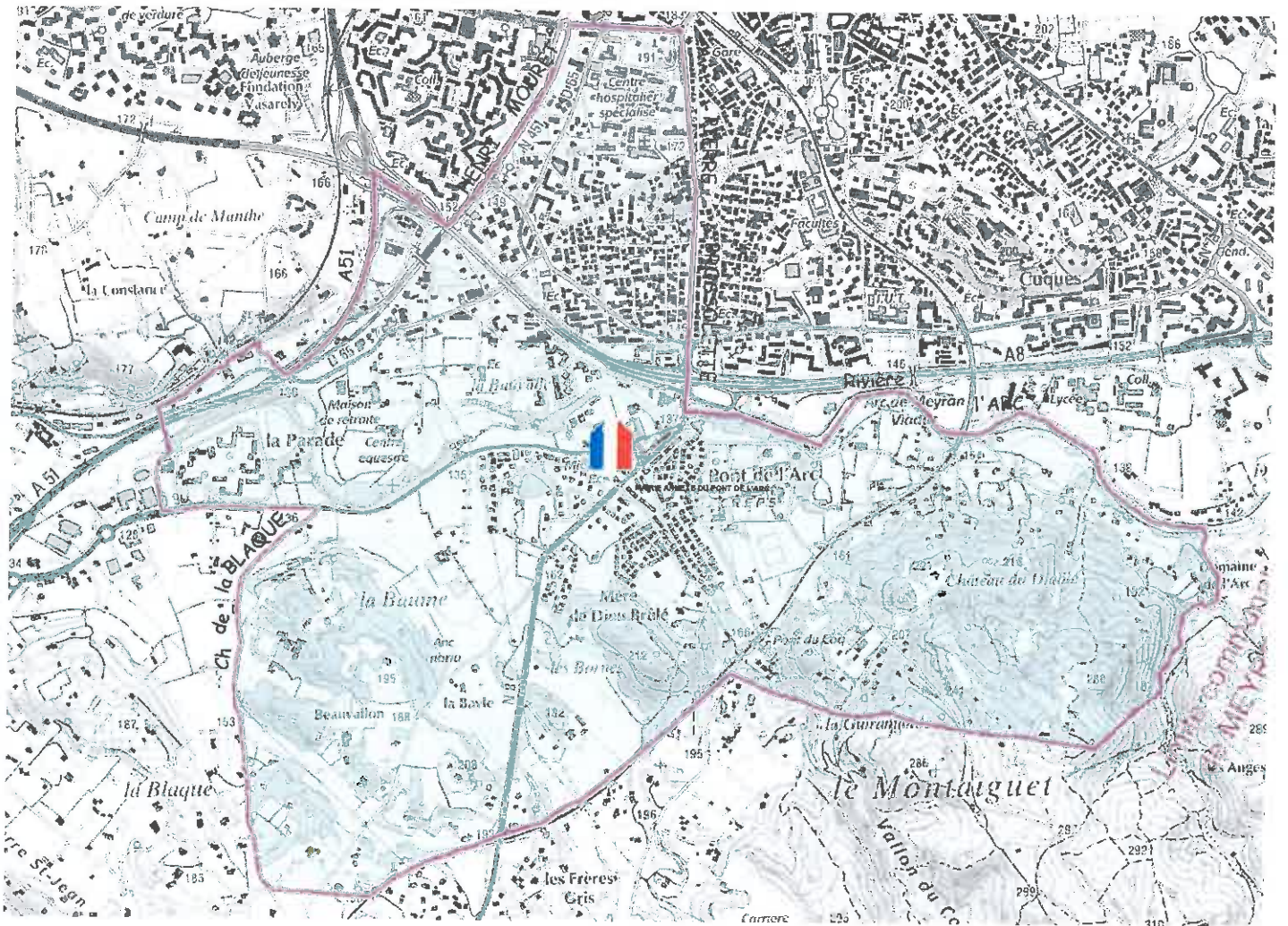
Domaine des Trois Sautets

Griyoton

Tirasse C





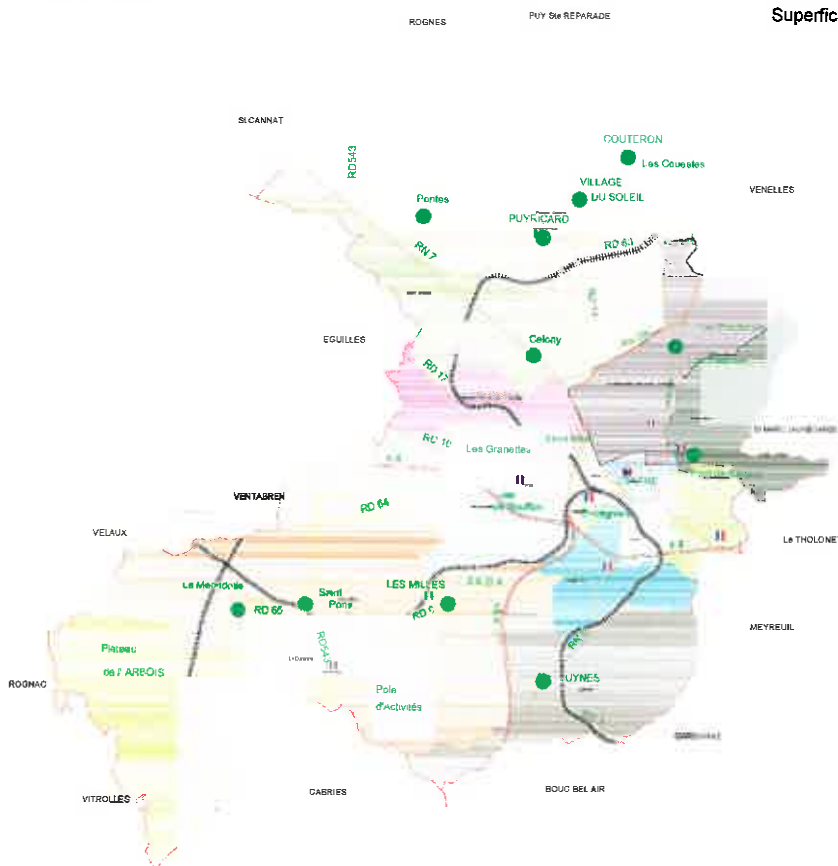




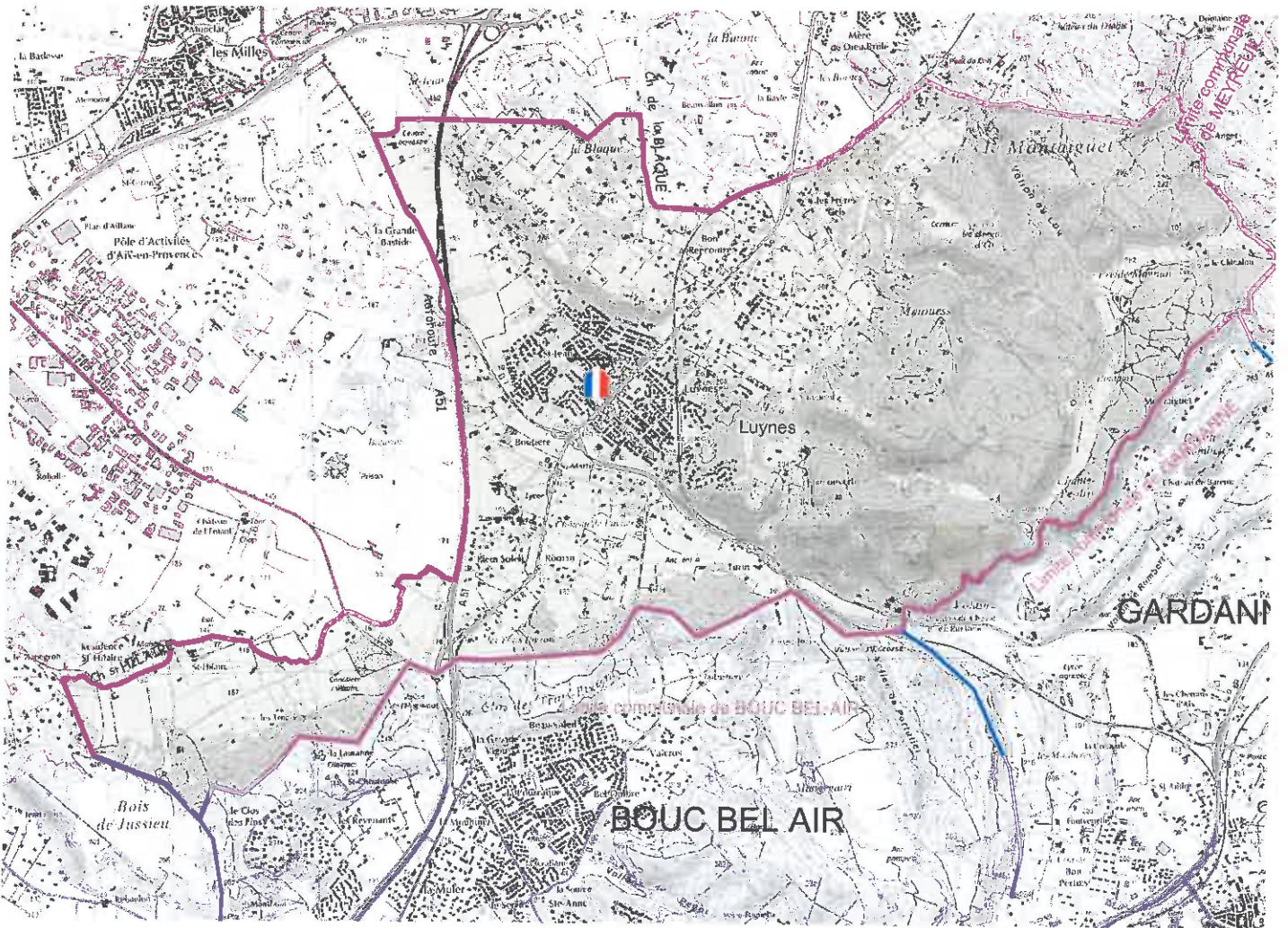


## Quartier du Pont de l'Arc

Superficie: 5,8 KM<sup>2</sup>



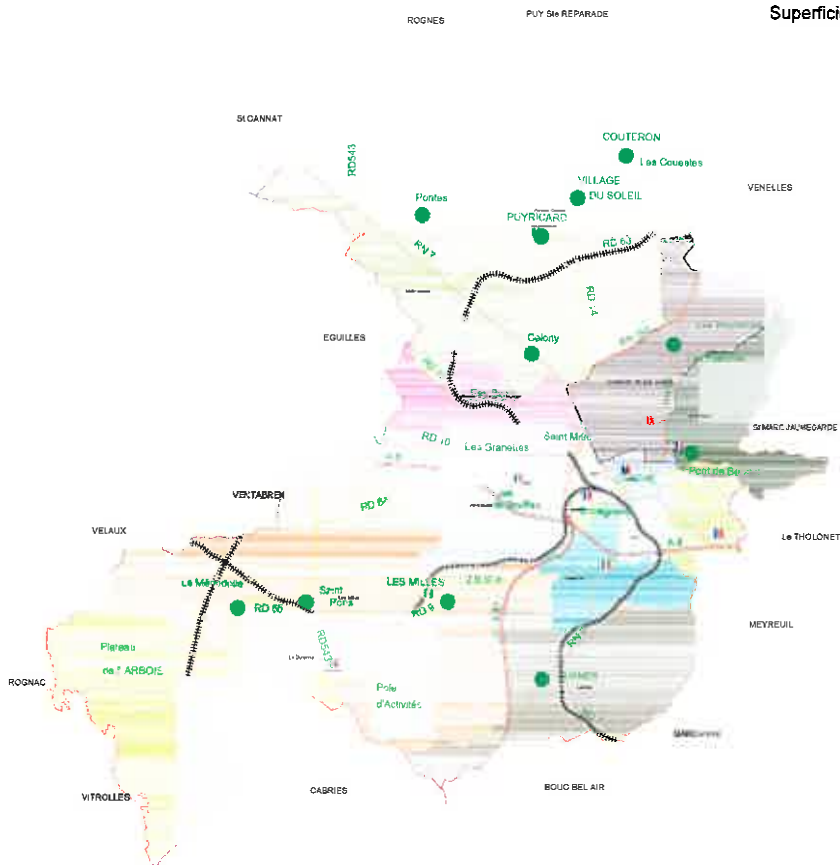
**Délimitation**  
Limite de commune de Meyreuil  
La Guiramide  
Voie ferrée Aix Marseille  
Chemin de la Blaque  
Avenue Pierre Brossolette  
Autoroute A51  
Route des Milles  
Avenue Henri Mouret





## Quartier de Luynes

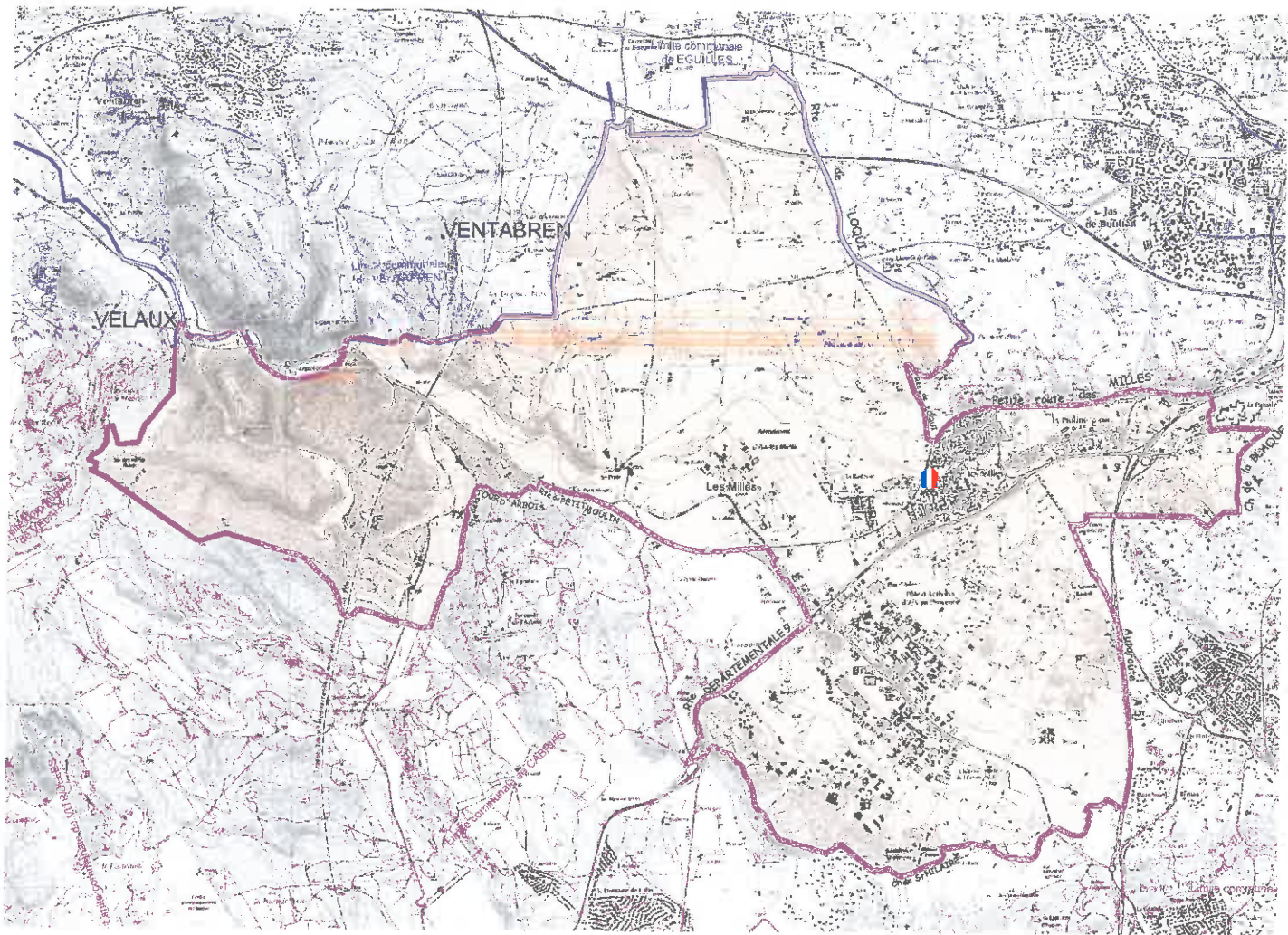
Superficie: 15 KM<sup>2</sup>



### Délimitation

Limite de commune de Meyreuil  
Limite de commune de Gardane  
Limite de commune de Bouc Bel Air  
Limite de commune de Cabriès  
Saint Hilaire  
Autoroute A51  
Route de Gardane  
Chemin de la Blaque  
Voie ferrée Aix Marseille  
Le Montaigut

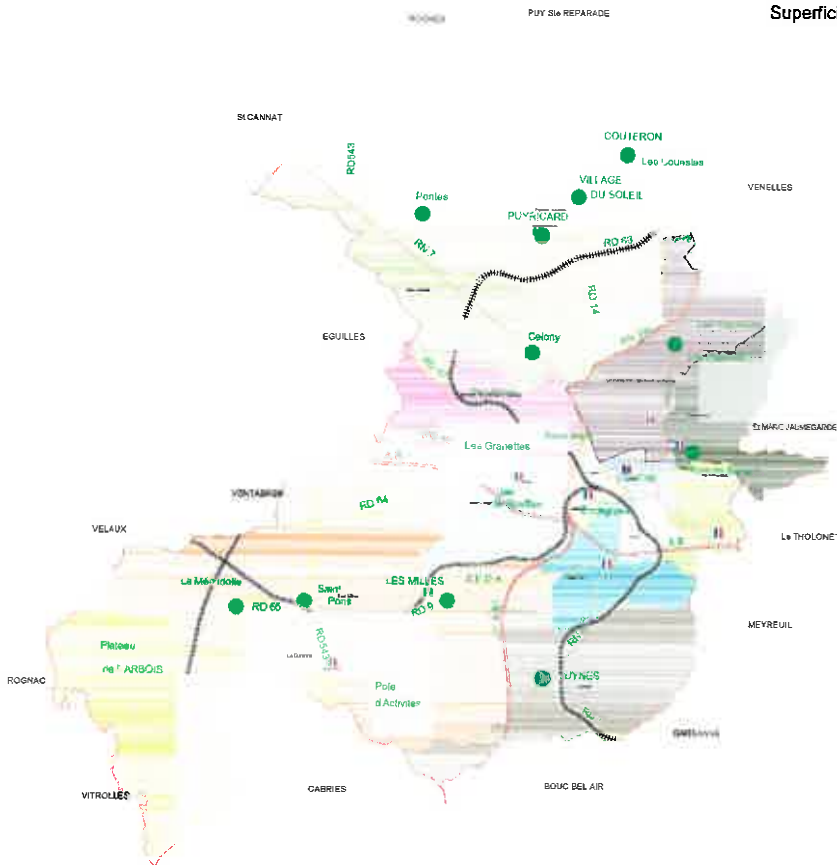






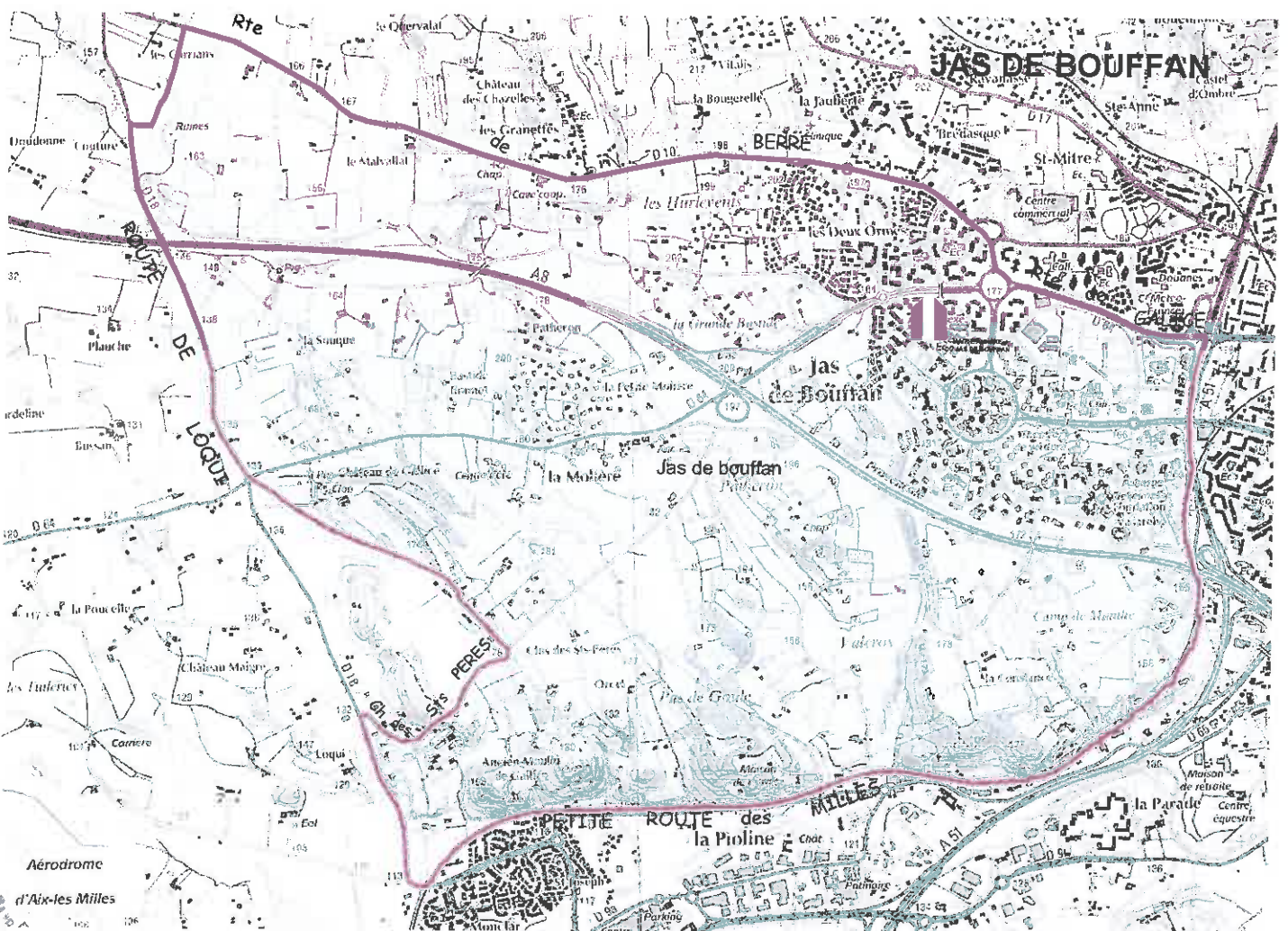
## Quartier les Milles

Superficie: 36 KM<sup>2</sup>



### Délimitation

Limite de commune de Velaux  
Limite de commune de Ventabren  
Limite de commune d'Eguilles  
Limite de commune de Cabriés  
Route de Loqui  
Chemin des Saints Pères  
Voie ferrée  
Petite route des Milles  
Avenue du Camp de Menthe  
Chemin de la Blaque  
Route de Gardanne  
Autoroute A51  
.Saint Hilaire  
Route Départementale 9  
Rue du lieutenant Parayre  
Voie ferrée  
Route du petit Moulin  
Route de la tour d'Arbois  
Chemin DFCI AR 115  
Chemin DFCI AR 106



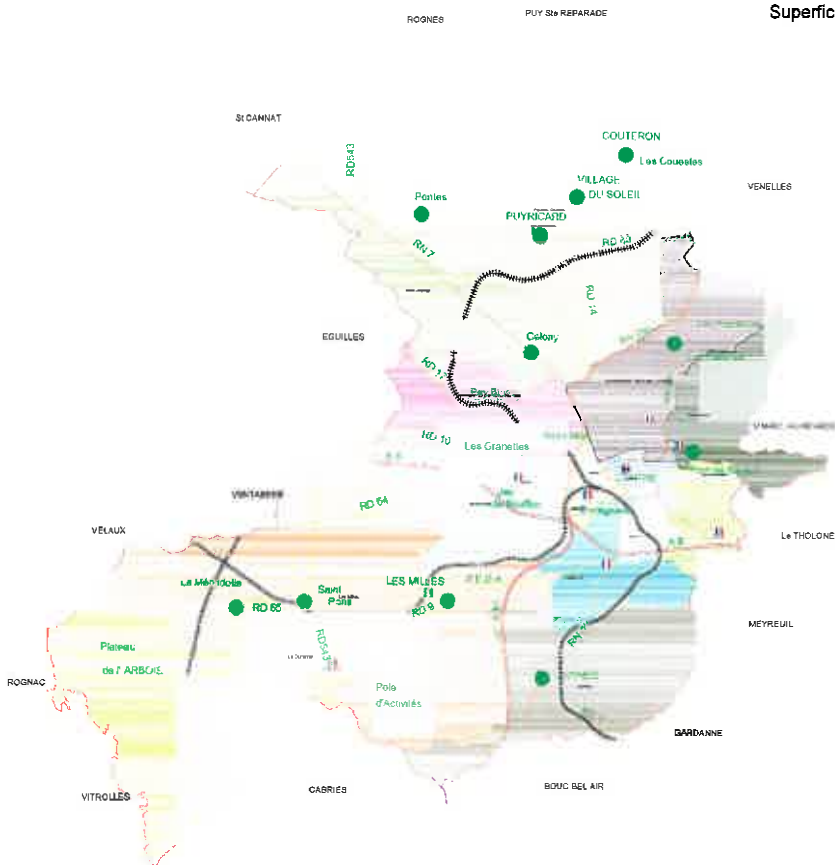
A detailed topographic map of the Bouffan area in France, showing roads, settlements, and terrain. The map is oriented with North at the top. Major roads are highlighted in pink, including the 'Rte' at the top, 'BOULEVARD DE LOQUE' on the left, 'ROUTE DES MILLES' at the bottom, and 'PERES' in the lower-left. Settlements such as 'JAS DE BOUFFAN', 'BERRE', and 'PETITE ROUTE des la Pioline' are clearly labeled. The map also shows various geographical features like 'le Chatouillet', 'la Bougerelle', 'les Hurlevent', 'la Grande Bousme', 'la Motiere', 'le Petit Moulin', 'la Mairie', 'Château de Colbec', 'Château Moigne', 'la Pouchelle', 'les Luseries', 'Camero', 'Loqui', 'Maison de retraite', and 'la Parade'. A pink rectangular box highlights a specific area within the 'Jas de Bouffan' settlement. The map includes numerous smaller place names and labels for various landmarks, such as 'Château de Chazelles', 'les Cranteffe', 'la Bougerelle', 'la Jaulerie', 'Bredasquo', 'St-Mitre', 'Centre commercial', 'Bouanes', 'GALIGE', 'Camp de Manic', 'la Conscience', 'Maison de retraite', 'Centre equestre', 'la Parade', 'Patrimoine', 'Code 121', 'ASL', 'Patinage', 'Maison de retraite', 'la Parade', 'Centre equestre', 'la Parade', 'Centre equestre', 'la Parade', 'Centre equestre'. The map also shows a 'Petite Route des la Pioline' and an 'Aerodrome d'Aix-les Milles' in the bottom-left corner.





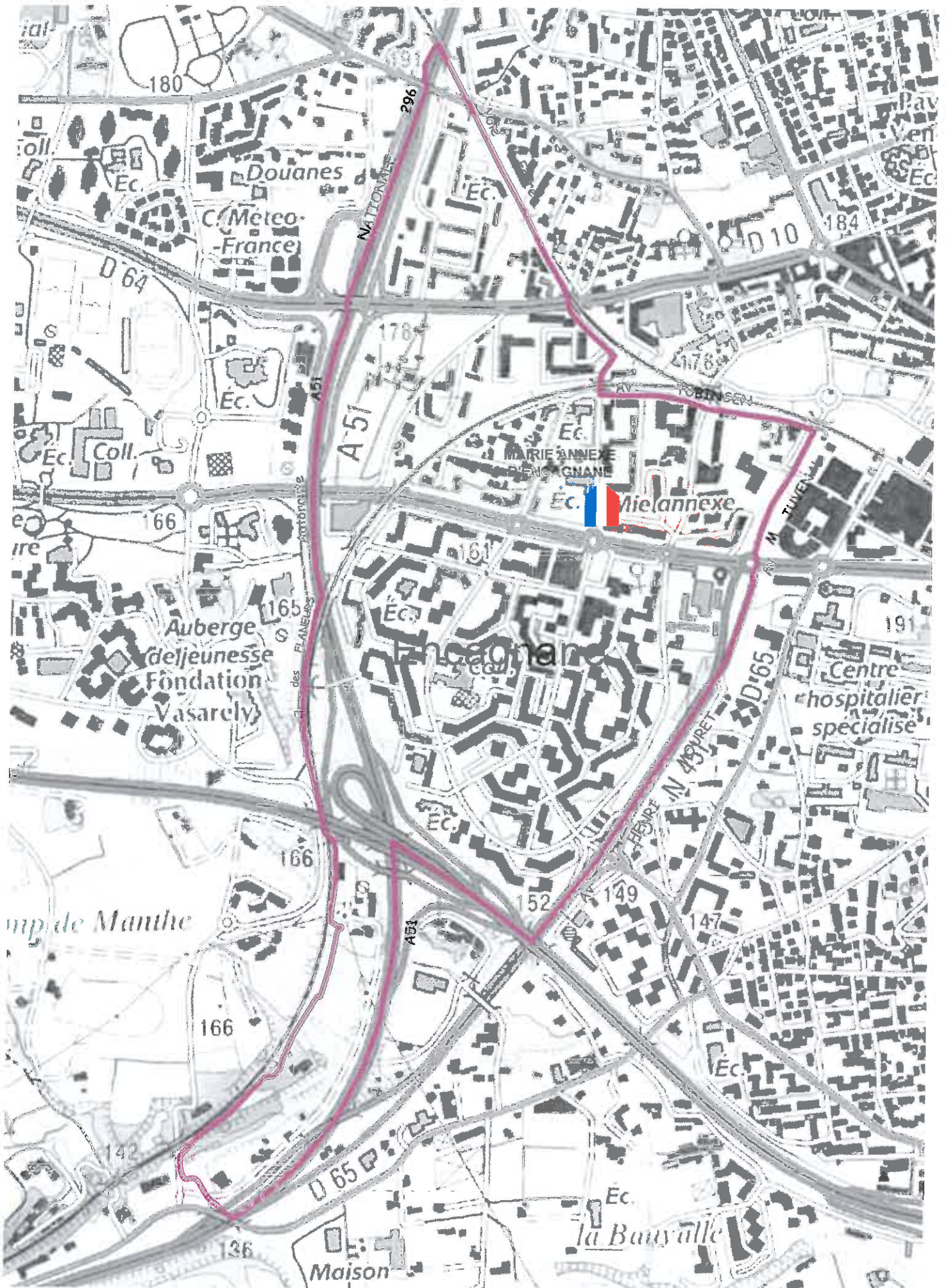
## Quartier du Jas de Bouffan

Superficie: 10 KM<sup>2</sup>



### Délimitation

Limite de commune d'Eguilles  
Chemin des Saints Pères  
Voie ferrée  
Petite route des Milles  
Route Nationale 296  
Route de Galice  
Route de Loqui





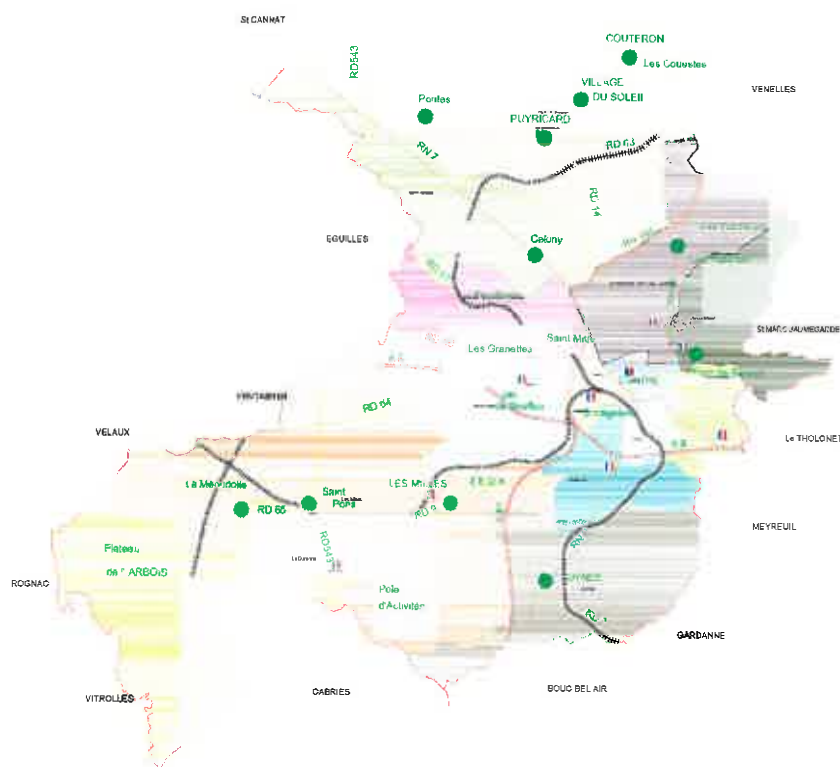


## Quartier Encagnane - Corsy

ROGNES

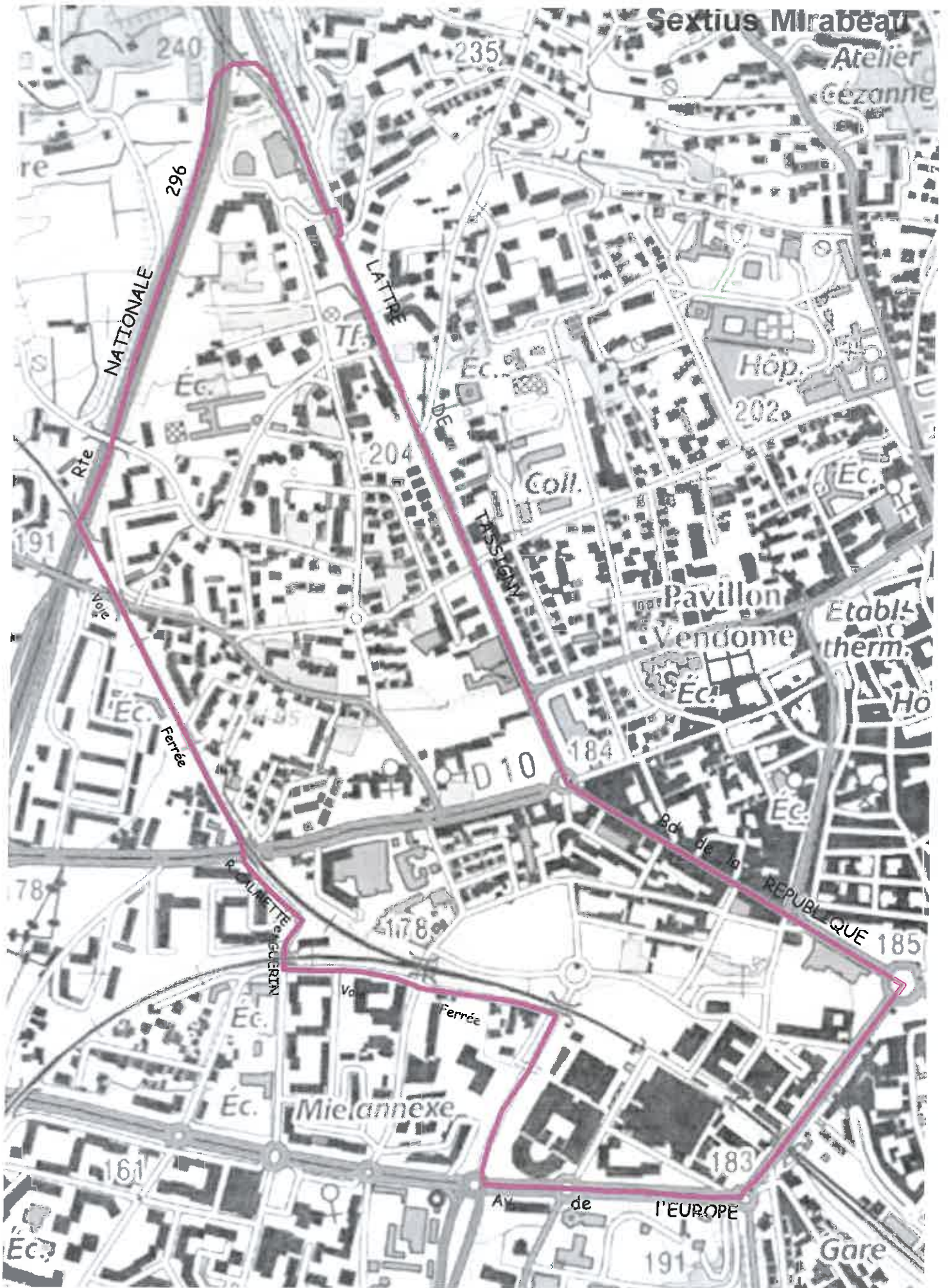
PUY-SUR-REPARADE

Superficie: 9 KM<sup>2</sup>



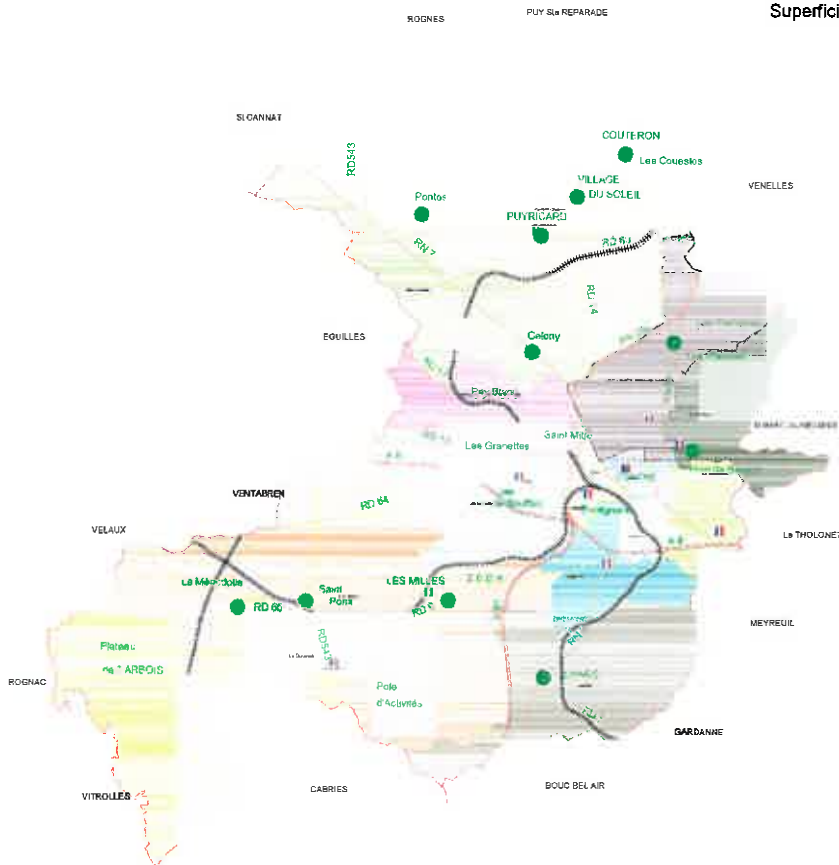
### Délimitation

Chemin des Flaneurs  
Autoroute A51  
Route Nationale 296  
Voie ferrée  
Rue Calmette et Guerin  
Avenue de Tubingen  
Avenue Max Juvenal  
Avenue Henri Mouret  
Autoroute A8  
Autoroute A51  
Chemin des Aubépinés  
Voie ferrée



## Quartier Sextius Mirabeau

Superficie: 1,8 KM<sup>2</sup>



### Délimitation

Route Nationale 296  
Voie ferrée  
Rue Calmette et Guérin  
Avenue de Tubingen  
Avenue Max Juvenal  
Avenue de l'Europe  
Avenue des Belges  
Avenue Napoléon Bonaparte  
Boulevard de la République  
Ave du MI de Lattre de Tassigny

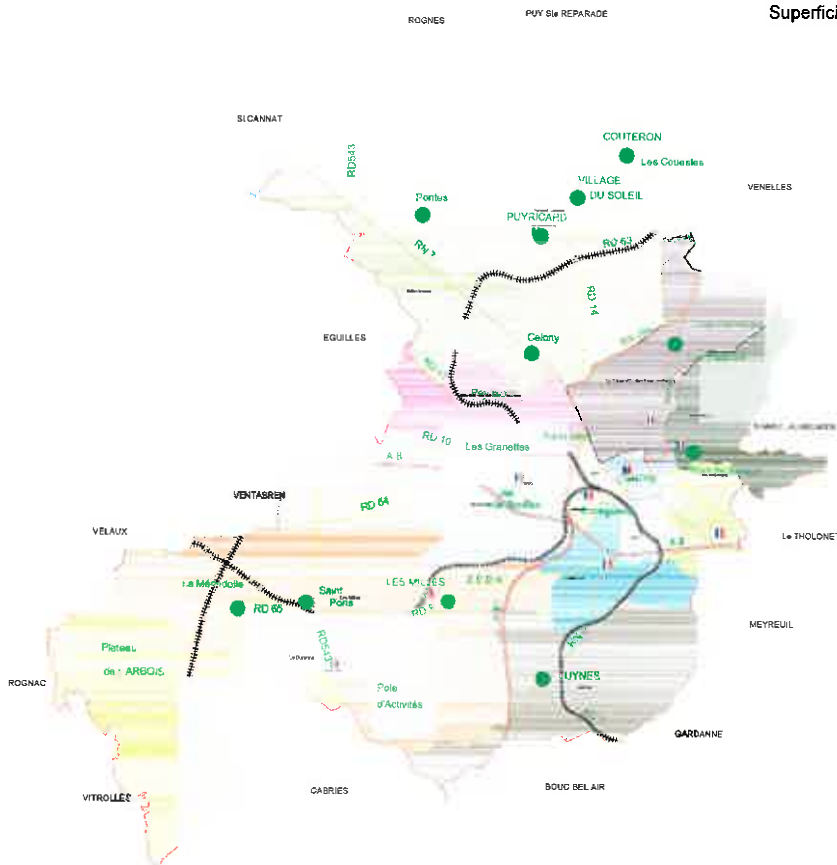






## Quartier Centre Ville

Superficie: 1,7 KM<sup>2</sup>



### Délimitation

Avenue Henri Pontier  
Avenue de la Violette  
Place Bellegarde  
Avenue Sainte Victoire  
Avenue Jean et Marcel Fontenaille  
La torse  
Traverse du lavoir  
Rue du RICM  
Ave des Déportés de la Résistance Aixoise  
Cours Gambetta  
Boulevard du Roi René  
Avenue Abram  
Avenue Robert Schuman  
Gare SNCF  
Avenue des Belges  
Avenue Napoléon Bonaparte  
Boulevard de la République  
Ave du MI de Latre de Tassigny

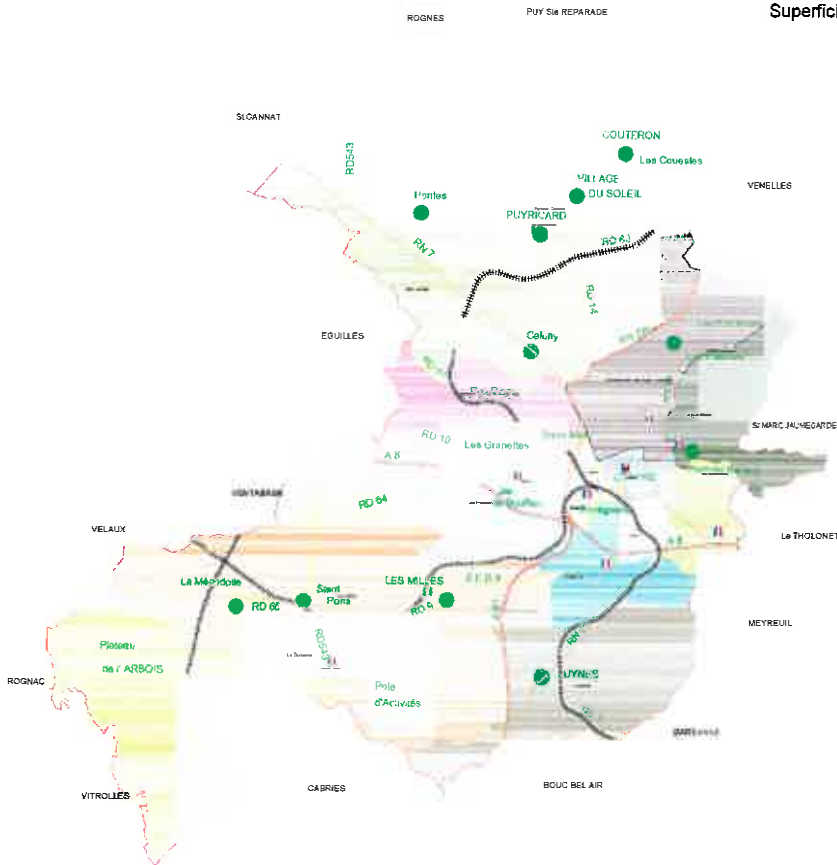






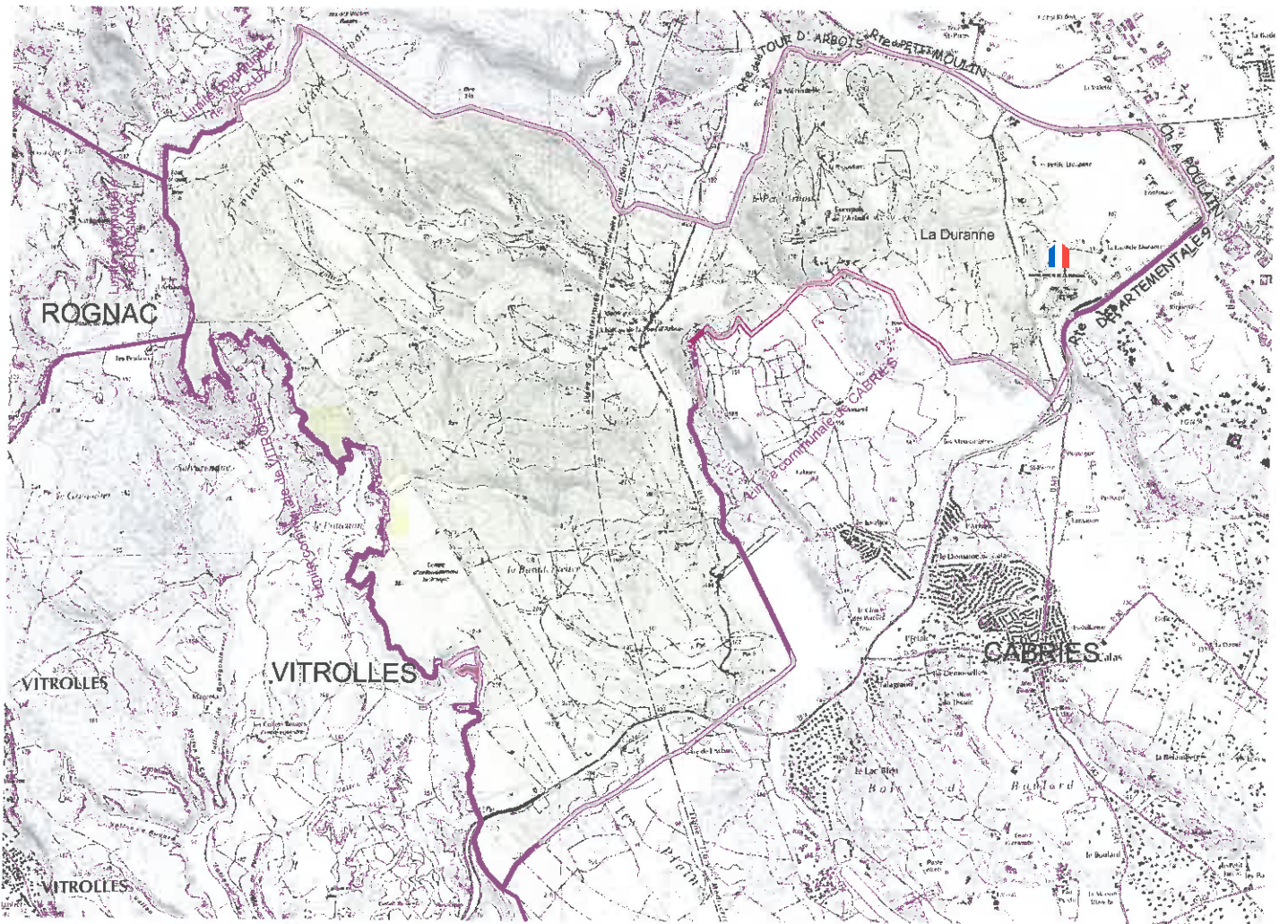
## Quartier les Facultés

Superficie: 1,7 KM<sup>2</sup>



Délimitation  
Gare SNCF  
Avenue Robert Schuman  
Avenue Abram  
Boulevard du Roi René  
Cours Gambetta  
Traverse Paul Beltaguy  
Avenue Saint Jérôme  
Avenue de la Cible  
Avenue Jean Paul Coste  
Voie Ferrée  
Rivière de l'Arc  
Avenue Pierre Brossolette  
Avenue des Belges







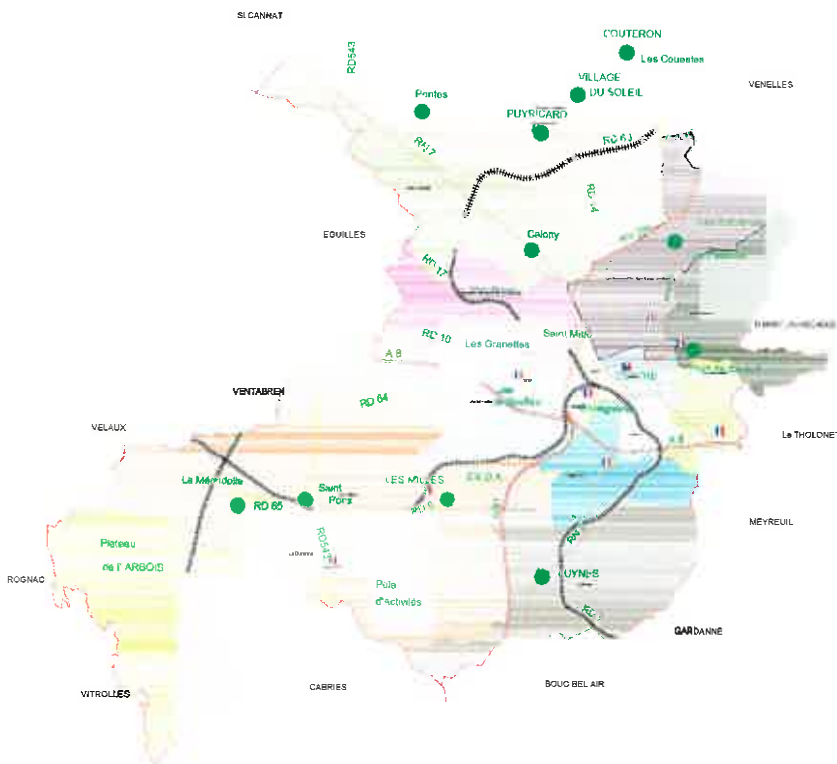


## Quartier la Duranne

ROGNAC

PUT SA REPARADE

Superficie: 2,3 KM<sup>2</sup>



### Délimitation

Limite de commune de Cabriès

Limite de commune de Vitrolles

Limite de commune de Rognac

Limite de commune de Velaux

Route Départementale 9

Rue du Lieutenant Parayre

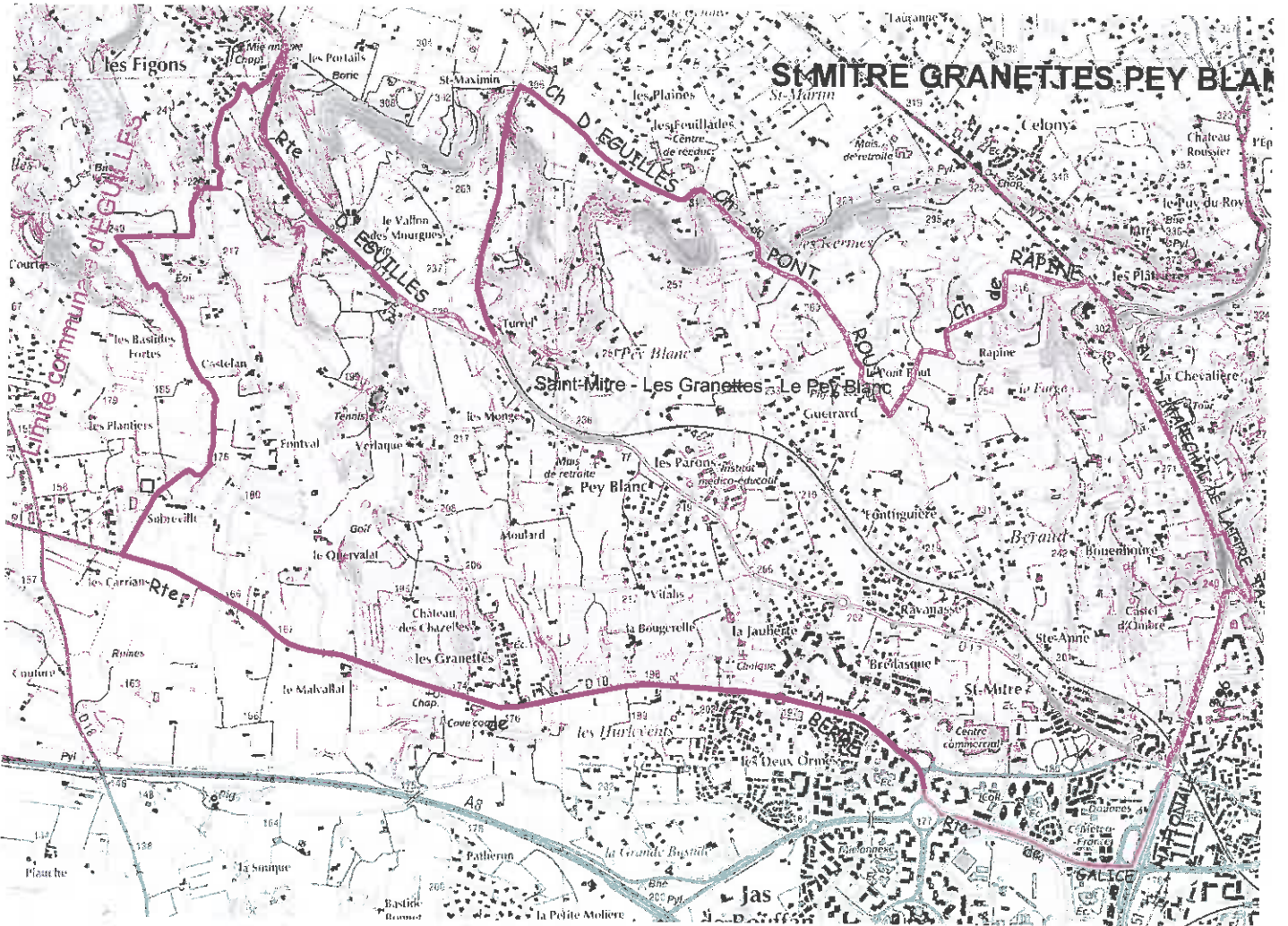
Voie ferrée

Route du petit Moulin

Route de la Tour d'Arbois

Chemin DFCI AR 115

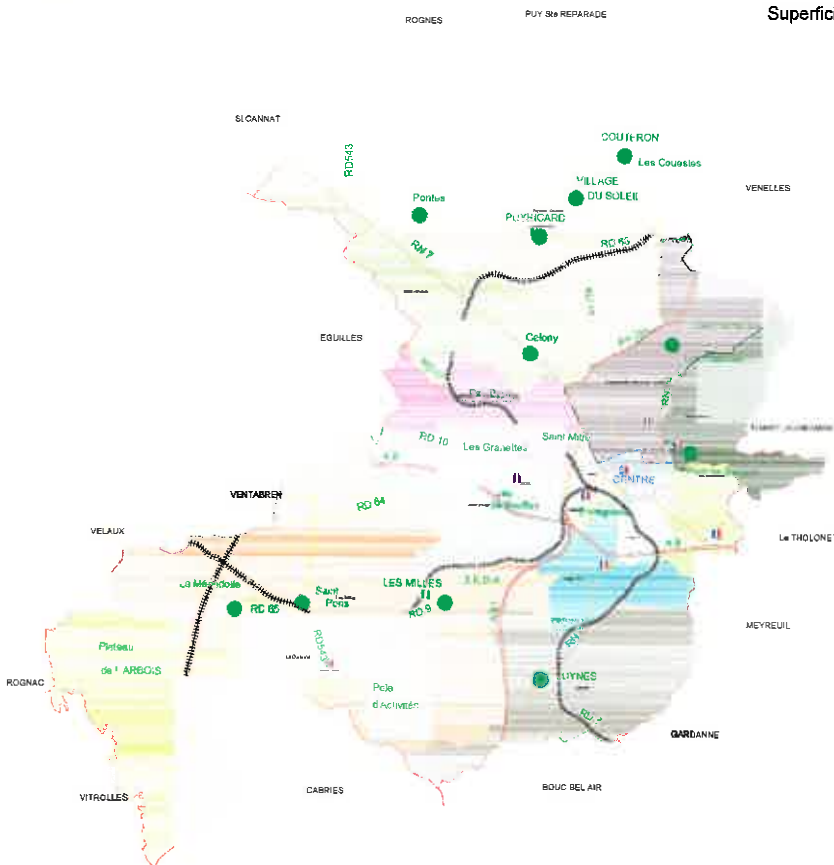
Chemin DFCI AR 106





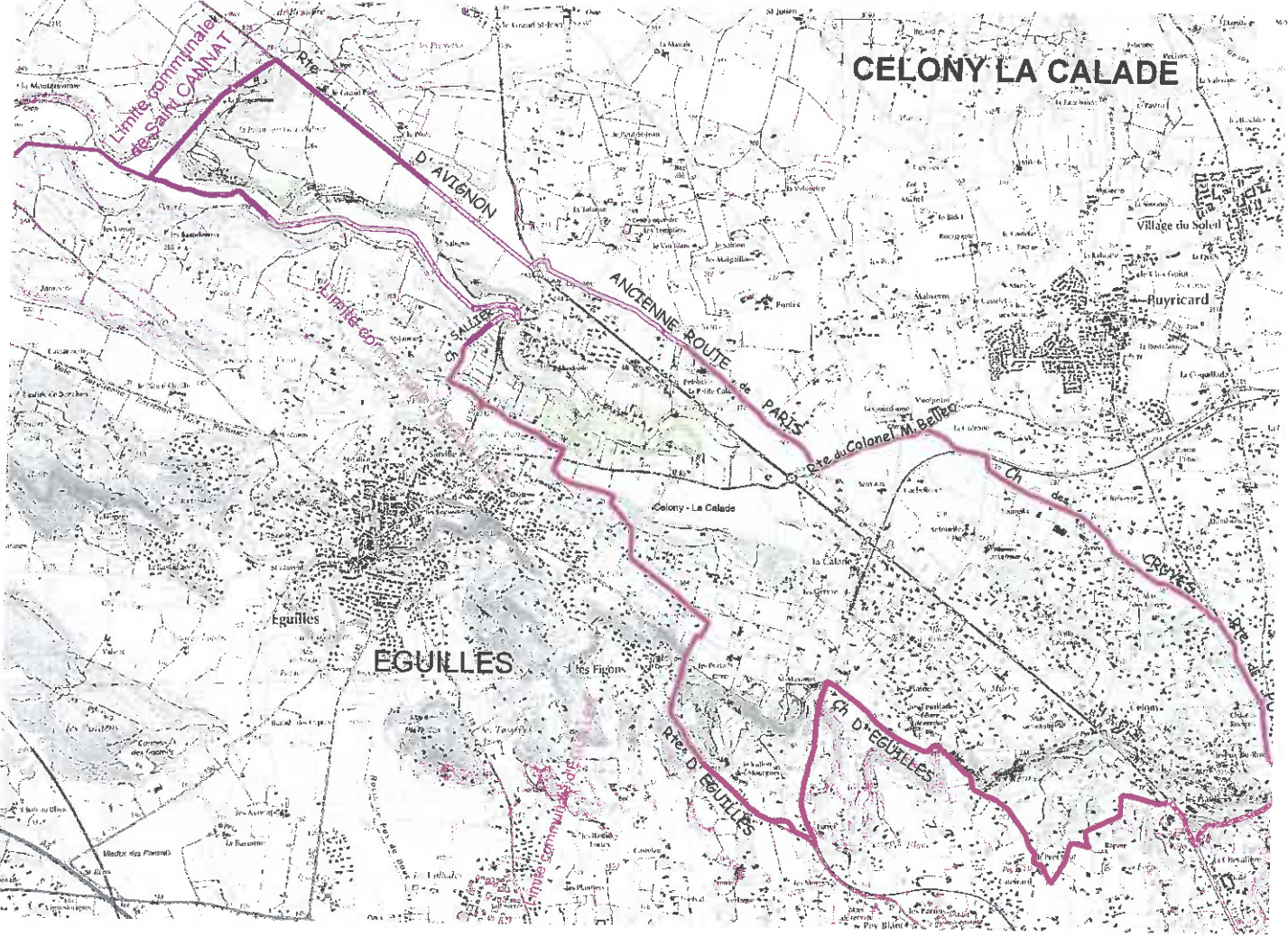
## Quartier Saint Mître - Les Granettes - Le Pey Blanc

Superficie: 9 KM<sup>2</sup>



### Délimitation

Limite de commune d'Eguilles  
Route d'Eguilles  
Voie ferrée  
Chemin d'Eguilles  
Chemin du pont Rout  
Chemin de Rapine  
Ave du MI de Lattre de Tassigny  
Route Nationale 296  
Route de Galice  
Route de Berre

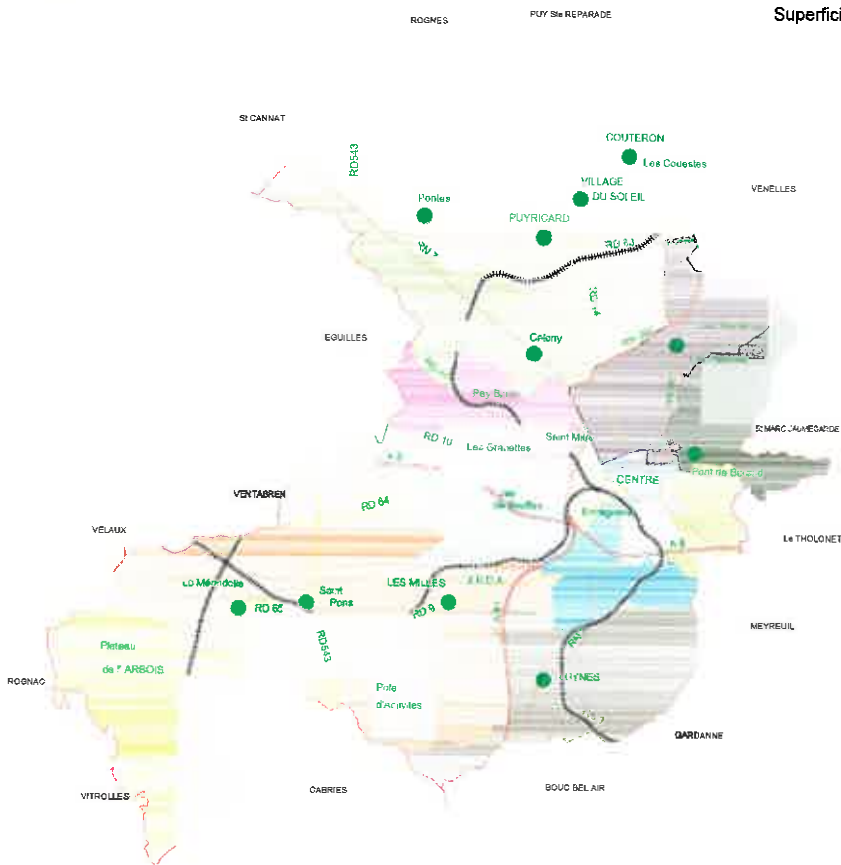






## Quartier Celony - la Calade

Superficie: 12,8 KM<sup>2</sup>



### Délimitation

- Limite de commune de Saint Cannat
- Limite de commune d'Eguilles
- Route d'Avignon
- Ancienne route de Paris
- Voie ferrée
- Chemin des Cruyes
- Route de Puyricard
- Route du Colonel Maurice Bellec
- Ave de la 1ère Division Libre
- Chemin de Rapine
- Chemin du Pont Rout
- Chemin d'Eguilles
- Route d'Eguilles
- Chemin Sallier